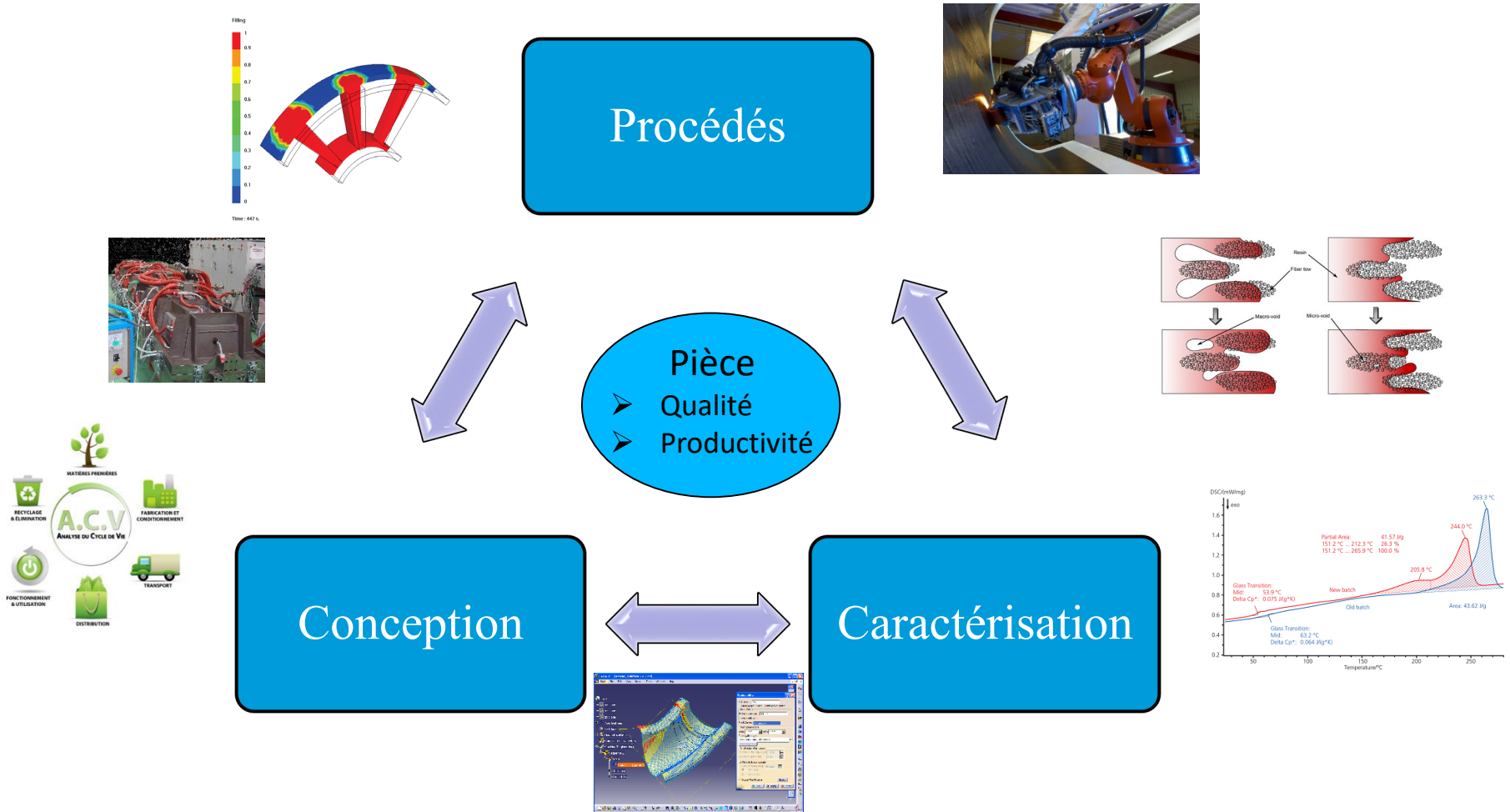


# PARCOURS MAPI/COMPOSITES 2024-2025

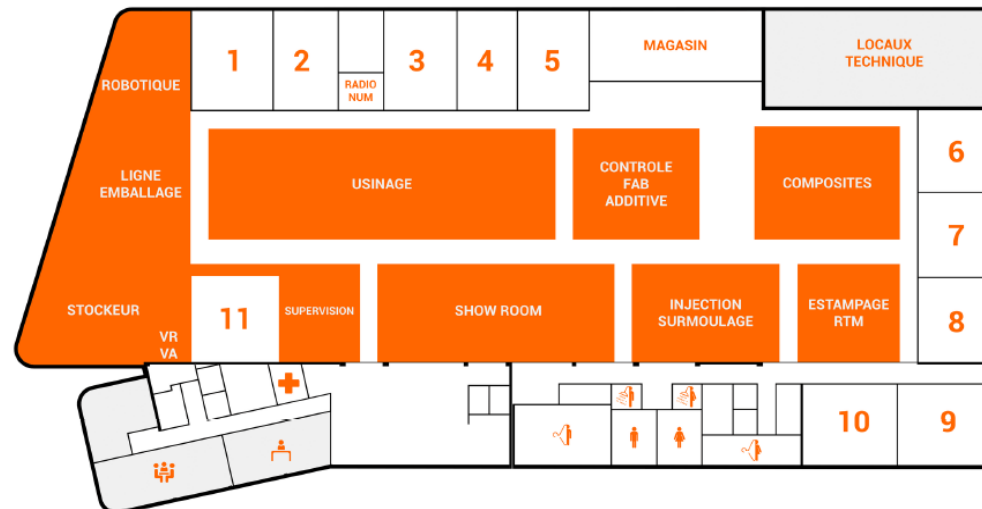
[vincent.sobotka@univ-nantes.fr](mailto:vincent.sobotka@univ-nantes.fr)

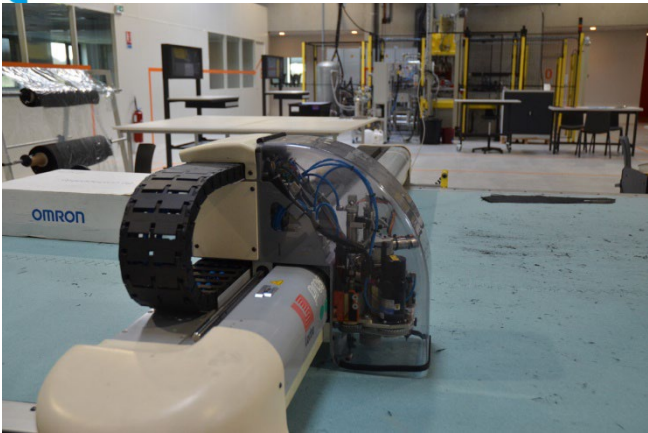
Former des ingénieurs matériaux aux problématiques de la mise en forme des composites sur les procédés innovants, capables d'appréhender la chaîne de conception:



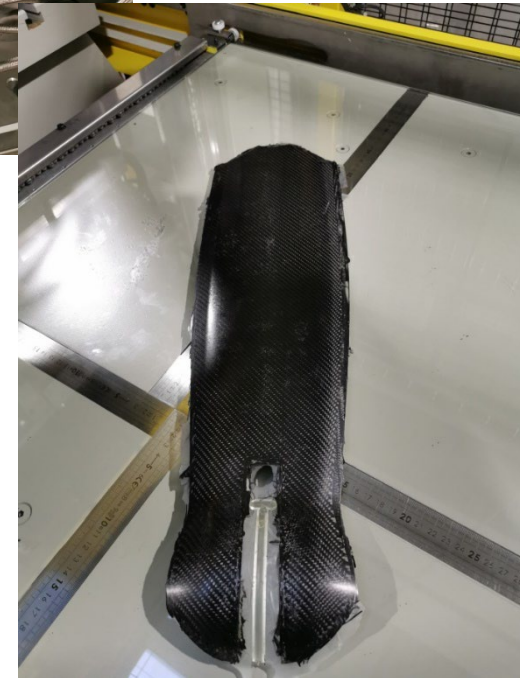
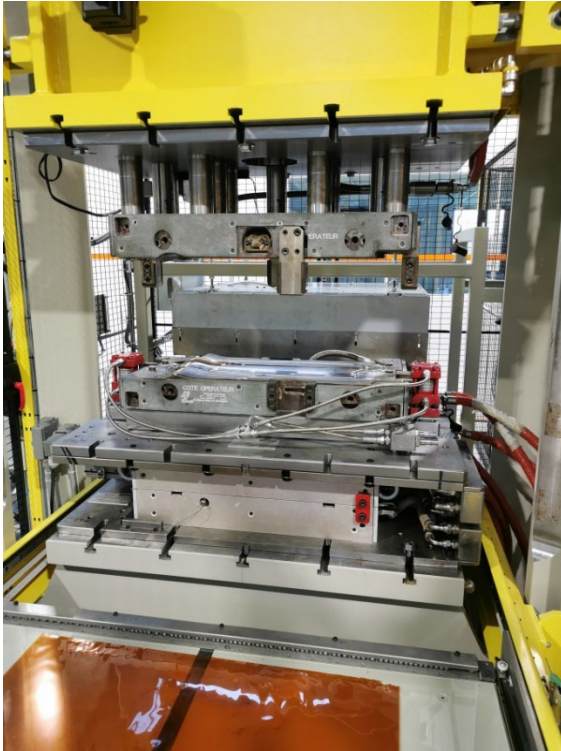
	CM	TD	TP	Exam	ECTS	Coeff	Modalités
<b>Mécanique des composites</b>	15		12	1.5		30	DS(60%) CR(40%)
<b>Procédés de mise en forme des composites</b>	22	12	24	1.5		50	CR(50%) CR(50%)
<b>Propriétés thermophysiques des polymères et composites</b>	15			1.5		20	DS(100%)

- Méca des Composites : S. Le Corre + N.Lefèvre
- Procédés de mise en forme : S.Le Corre + V.Sobotka + N.Lefèvre + C.Le Bozec
- Propriétés thermophysiques: N.Boyard
- Projet industriel : V.Sobotka



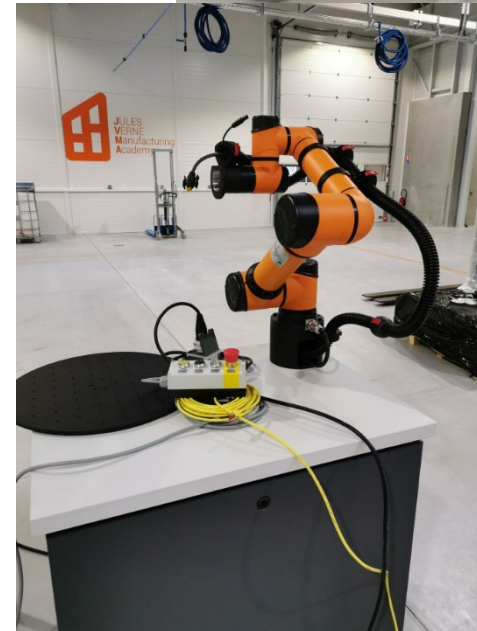
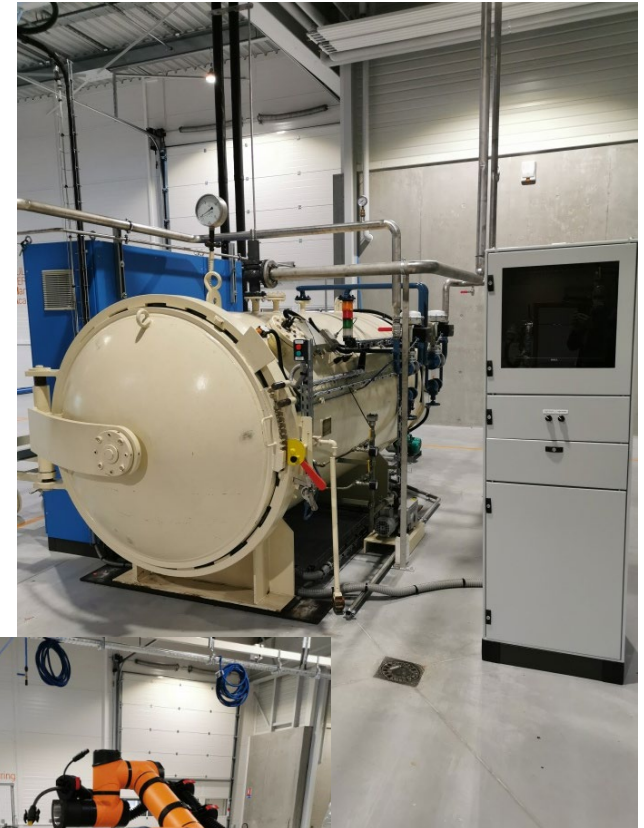














- ❑ Connaître les procédés innovants de mise en œuvre des matériaux composites
- ❑ Contribuer à la conception et la simulation des pièces composites
- ❑ Appréhender les phénomènes physiques couplés lors de la mise en œuvre pour maîtriser la qualité des pièces produites
- ❑ Maîtriser les méthodes de caractérisation thermique des matériaux et être capable de juger de la pertinence des résultats