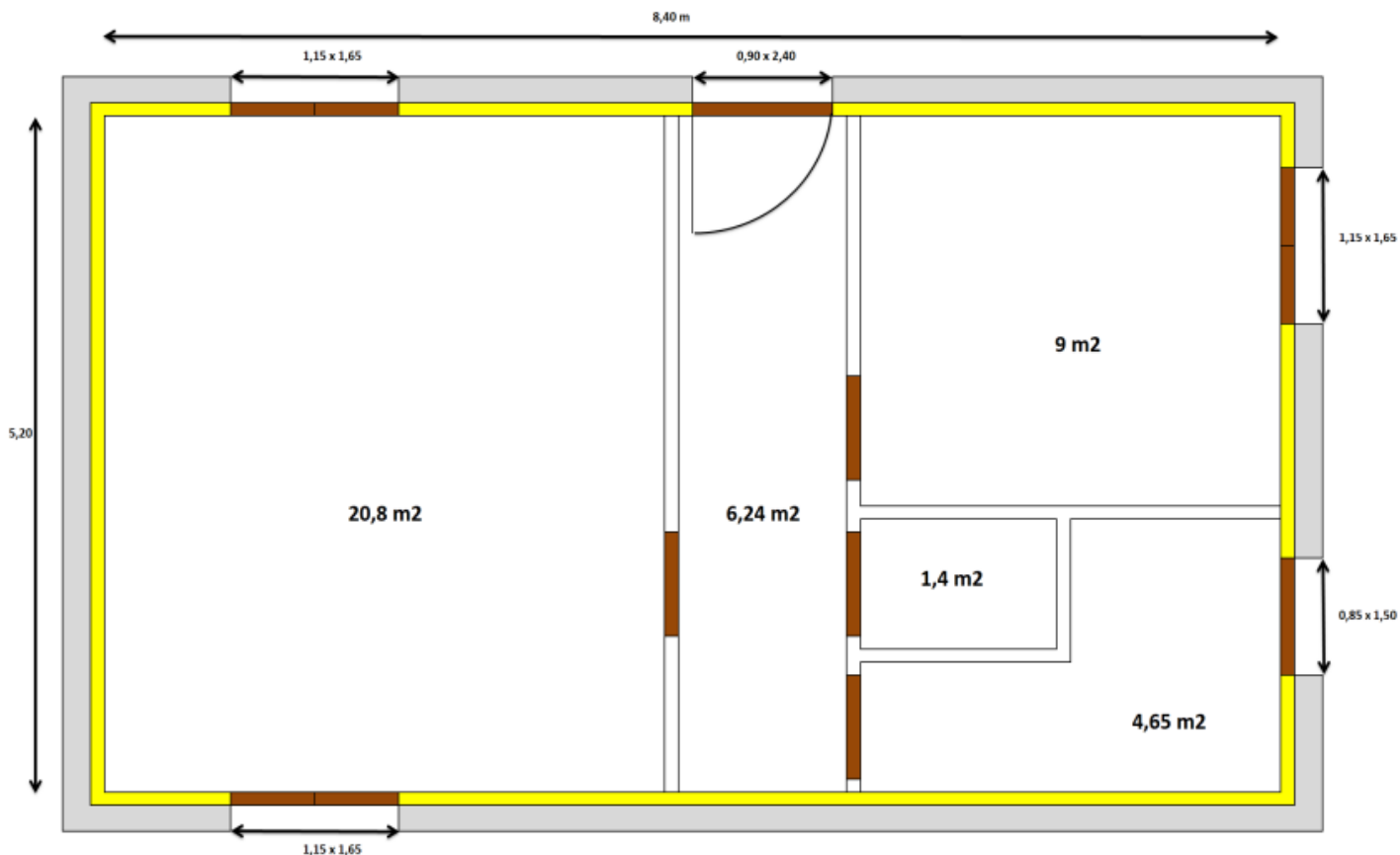


Mur extérieur : Parpaing de 20cm avec isolation 10 + 1 soit $U_p=0,34 \text{ W/m}^2.\text{K}$
 Plancher : Dalle béton non isolée sur terre plein de 20 cm soit $U_s=2,22 \text{ W/m}^2.\text{K}$ et $b=0,8$.
 Hauteur sous plafond de 2,50m
 Plafond de la zone en plaque de plâtre avec une isolation en laine de verre de 20cm déroulée.
 $U=0,19 \text{ W/m}^2.\text{K}$ et $b=0,95$
 Fenêtres bois doubles battant 1,15m X 1,65m simple vitrage $U=4,6 \text{ W/m}^2.\text{K}$
 Fenêtre bois simple battant 0,85m X 1,50m simple vitrage $U=4,6 \text{ W/m}^2.\text{K}$
 Porte d'entrée pleine en bois de 0,90m X 2,40m et de $U = 2,5 \text{ W/m}^2.\text{K}$
 Renouvellement d'air par une VMC modulée : 0,6 fois par heure.



Le nord est face à la porte d'entrée.

Le chauffage est assuré par des convecteurs à inertie avec programmation intégrée et détection de présence.

L'ECS est assurée par un chauffe-eau thermodynamique sur air extrait de 200 litres alimentant des pièces contiguës (2012).

L'ensemble de l'habitation est climatisé par une PAC Air/Air de 2020.

Construction de 2012 située à Brest (29)

Refaire le même DPE avec une construction située à MOULTE (25) et à TOULON (83).