

# brulure (EOMU)

Nombre de participants : 46



1.



Jean-Kévin 28 ans

Patient schizophrène qui s'est immolé sur son lit.

Les pompiers ont cassé la fenêtre et la victime était toujours sur son lit en train de brûler



Pour le calcul de la surface cutanée brûlée

**2. (SCB) quels sont les degrés de brulure à prendre en compte ?**

**26 bonnes réponses**  
sur 39 répondants

premier

33%

13 votes



deuxième superficiel

74%

29 votes



deuxième profond

92%

36 votes



troisième

90%

35 votes



**3.**

Cet homme n'est pas  
un brûlé grave





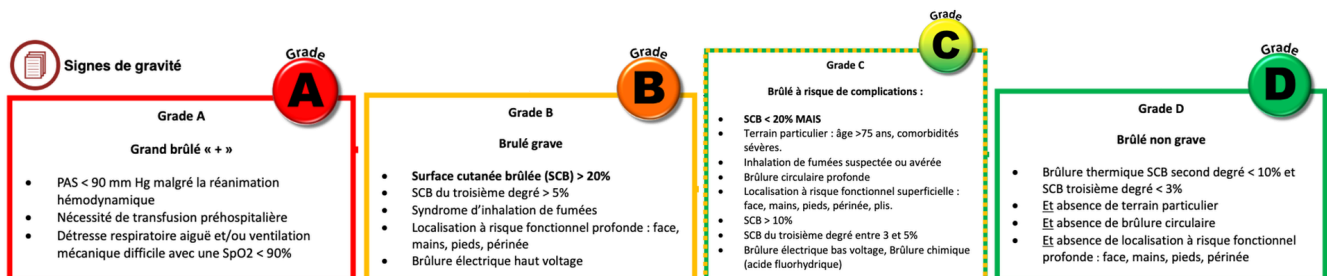
#### 4. Complétez ces définition du brûlé grave en fonction de la SCB :

29 répondants

Chez l'adulte : surface cutanée brûlée (SCB) > **20** (18 ) % ou SCB du troisième degré > **5** (3 ) %  
 Chez l'enfant : SCB > **10** (15 ) % ou SCB du troisième degré > **5** (15 ) %



#### 5.





6.

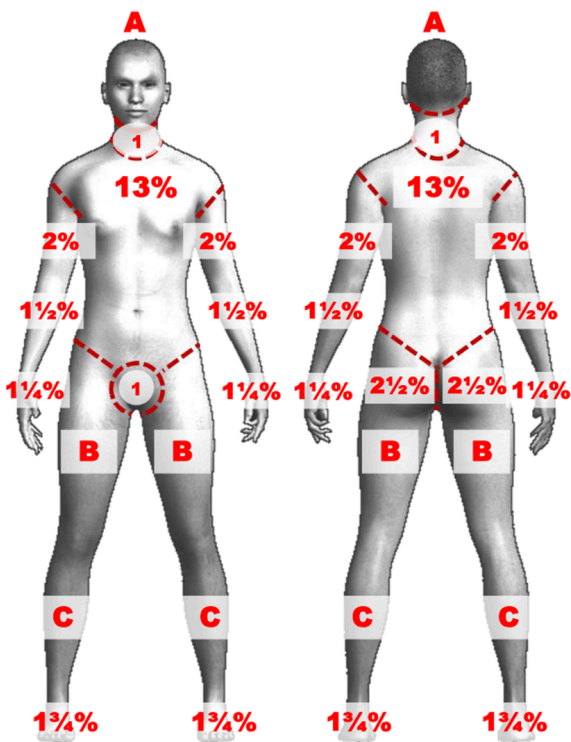


Table de Lund et Browder

	NN	1 an	5 ans	10 ans	15 ans	Adulte
A	9 1/2	8 1/2	6 1/2	5 1/2	4 1/2	3 1/2
B	2 3/4	3 1/4	4	4 1/4	4 1/2	4 3/4
C	2 1/2	2 1/2	2 3/4	3	3 1/4	3 1/2



7.

**Jean-Kévin est brûlé à 70% de SCB, sa FC est à 140/min , PA 78/51 mmHg, SpO2 91% en AA, Glasgow 11, quelles thérapeutiques en extra-hospitalier ?**

**6 bonnes réponses**  
sur 35 répondants



2 voies veineuses  
périphériques



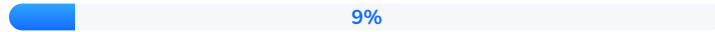
34 votes

Dobutamine IVSE



5 votes

Adrénaline IM



3 votes



Antalgie morphine IV



29 votes



Antalgie kétamine IV



8 votes

Antibioprofylaxie par  
amoxicilline - acide  
clavulanique



18 votes

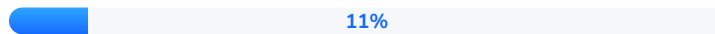


Remplissage  
vasculaire 20 ml/kg de  
cristalloïdes



35 votes

Albumine IV



4 votes



Hydroxocobalamine



2 votes



Oxygénothérapie



32 votes

Refroidissement des  
zonrs brûlées



17 votes





8. **Votre infirmier vous demande quel cristalloïdes vous voulez : "OK Doc tu veux quoi" ?**

33 répondants





9. Jean-Kévin est brûlé de la totalité du visage avec une SCB à 70%. Avec vos thérapeutiques voici ses paramètres vitaux : Glasgow 12, SpO2 99%, PA 105/68 mmHg, FC 102/min, EVA douleur 6/10. Faut-il l'intuber en extra-hospitalier avant le transport ?

20 bonnes réponses  
sur 30 répondants



Oui

67%

20 votes

Non

33%

10 votes



10.

Question 3.1 : Faut-il intuber systématiquement les patients avec une brûlure du visage ?

R3.1.1 – Les experts suggèrent de ne pas intuber systématiquement un patient avec une brûlure du visage ou du cou.

Accord FORT

R3.1.2 – Les experts suggèrent d'intuber les patients présentant l'association d'une brûlure intéressant la totalité du visage et de l'une des situations suivantes :

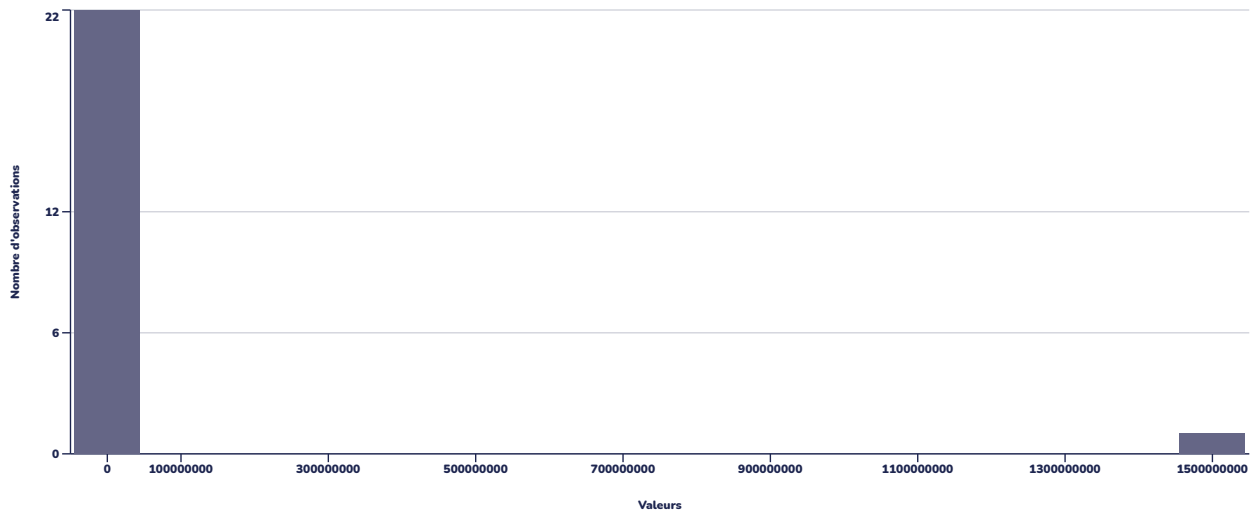
- 1) une brûlure profonde et circulaire du cou et/ou
- 2) des symptômes d'obstruction des voies aériennes débutants ou installés (i.e. modification de la voix, stridor, dyspnée laryngée) et/ou
- 3) une brûlure très étendue (i.e. surface cutanée brûlée  $\geq 40\%$ ).

Accord FORT



**En plus du remplissage initial par Ringer**  
**11. lactate de 20 ml/kg, combien de ml/kg/%SCB**  
**dans les 24 premières heures ?**

**3 bonnes réponses**  
sur 23 répondants



1	65217493.87	1500000000	20	305896658.12	93572765449996590
Minimum	Moyenne	Maximum	Médiane	Écart type	Variance

**bonne réponse**

**Entre 2 et 4**



**12.**

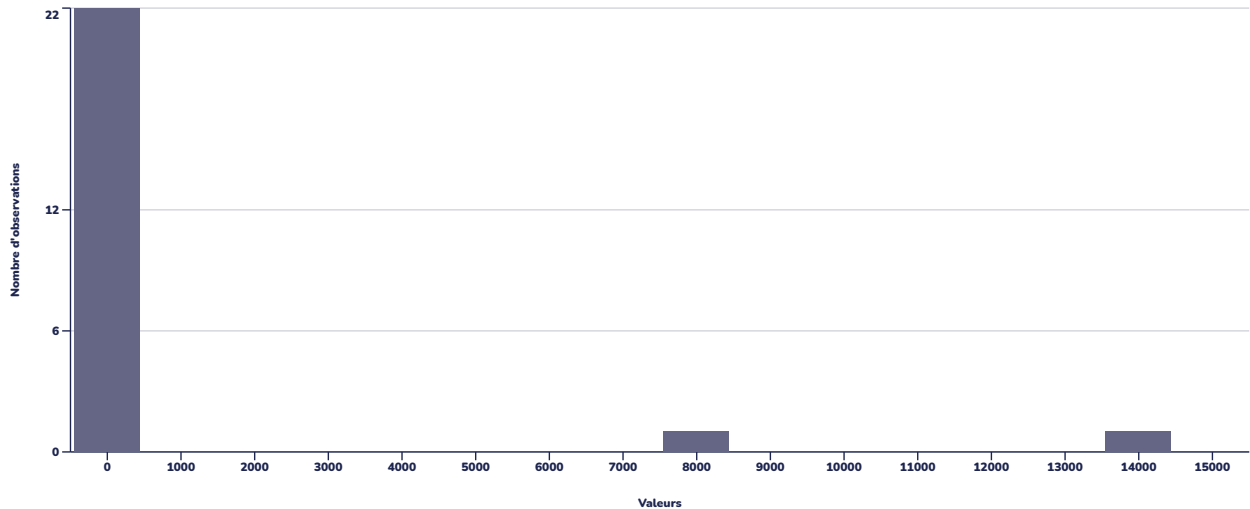
<b>H0 à H1</b>	CRISTALLOIDE BALANCE : 20 ml / kg de poids
<b>H0 à H8</b>	CRISTALLOIDE BALANCE : 1 à 2 ml / kg de poids / % de SCB Débit horaire incluant les apports liquidiens préhospitaliers
<b>H8 à H24</b>	CRISTALLOIDE BALANCE : 1 à 2 ml / kg de poids / % de SCB



13.

**Vous êtes en réanimation, Jena-Kévin pèse 70kg avec 70% de SCB, combien de Ringer Lacate dans les 24 premières prévoyez-vous de lui passer en réanimation tout en sachant que le SMUR lui a passé 20 ml/kg en extrahospitalier (résultat en litre) ?**

**4 bonnes réponses**  
sur 24 répondants

**1.4**

Minimum

**967.6**

Moyenne

**14700**

Maximum

**5**

Médiane

**3317.76**

Écart type

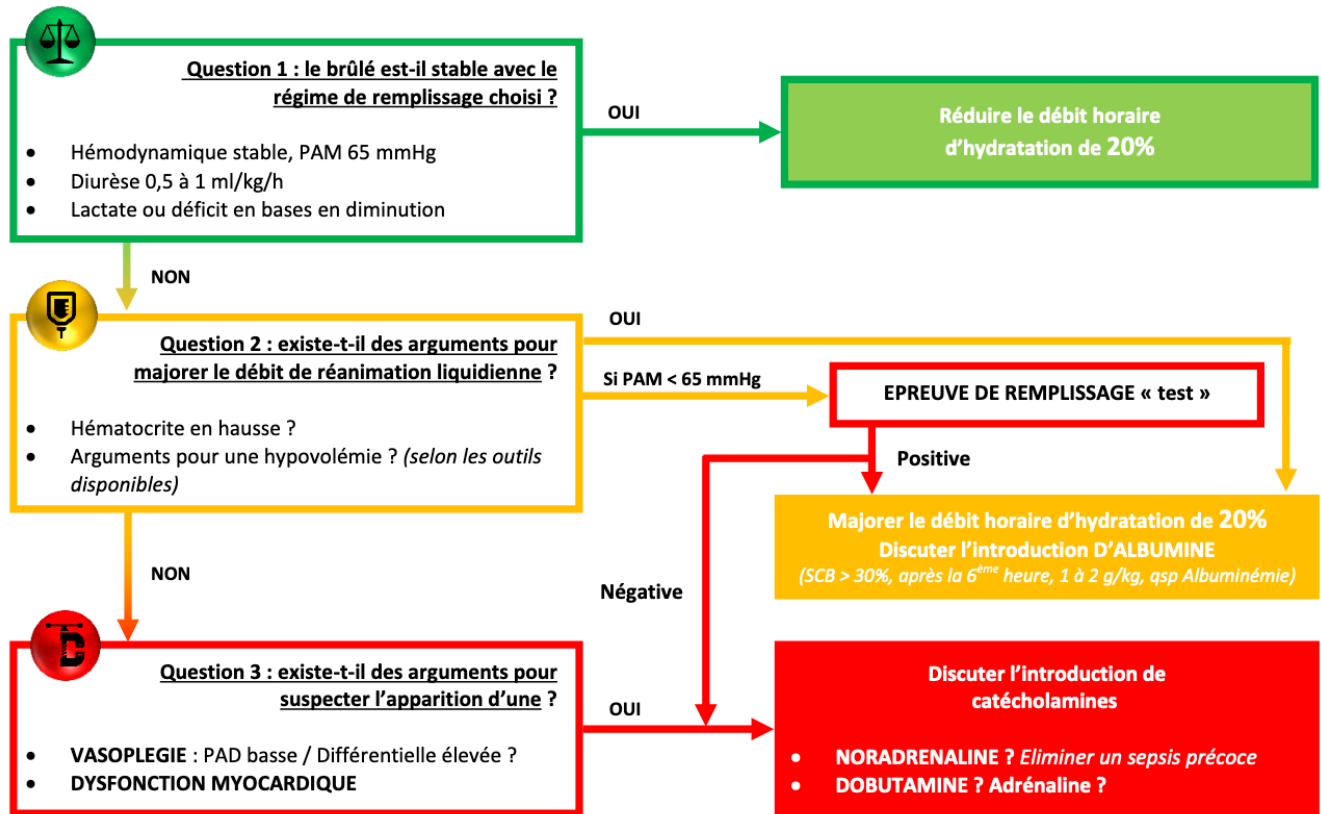
**11007535.49**

Variance

**bonne réponse****Entre 8.4 et 18.2**

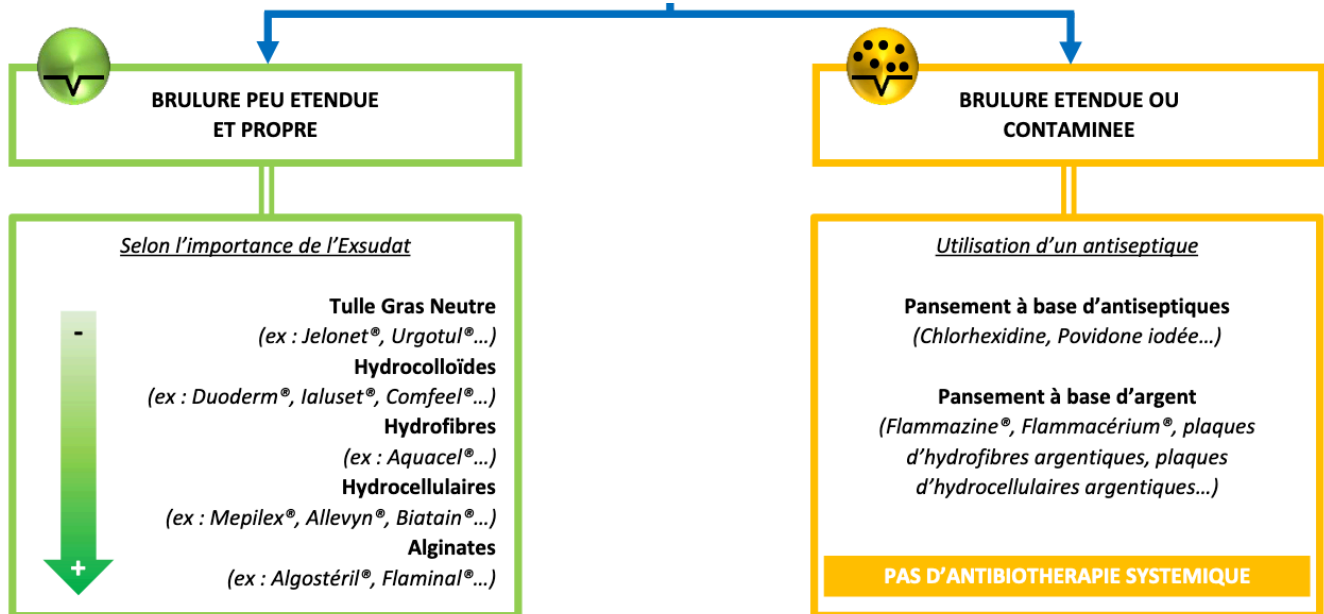


14.





15.





16. D'après-vous quel a été le devenir de Jean-Kévin ?

14 bonnes réponses  
sur 35 répondants



Récupération sans  
séquelle

0%

0 votes

Importantes séquelles  
esthétiques

37%

13 votes

Amputation des 2  
membres inférieures et  
de l'avant-bras droit

23%

8 votes



Il est décédé en moins  
de 48 heures

40%

14 votes