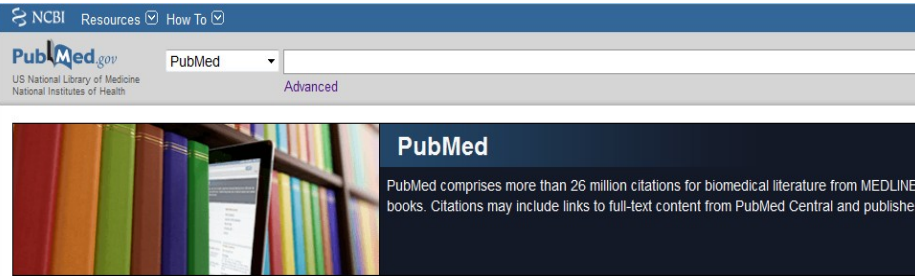




Atelier PUBMED

BU Santé – Nantes



PUBMED

PUBMED est une **ressource gratuite**

développée par le National Center for Biotechnology Information (NCBI), à la National Library of Medicine (NLM)

PubMed signale des références issues :

- de la base **Medline** (indexées par les mots clés du **MESH**)
- des références très récentes envoyées par les éditeurs.

Domaines couverts : médecine, soins infirmiers, dentisterie, médecine vétérinaire, système de soins de santé.

Contenu : **33** millions de références (articles de revues / ouvrages). Les articles de la base Medline proviennent de 5228 revues.

Période couverte : 1946 -

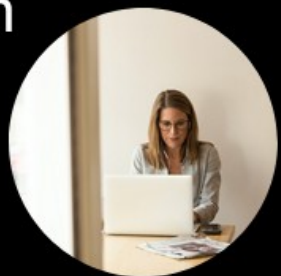
Accéder à la documentation électronique

Comment accéder à la documentation numérique ?

Accéder aux :

- titres des revues,
- bases de données,
- e.books...

A partir de :



Nantilus :

le catalogue des bibliothèques

nantilus.univ-nantes.fr
avec le compte universitaire

SUR LES CAMPUS

Sur les postes informatiques de la BU :

nantilus.univ-nantes.fr/
avec le compte universitaire

Avec le [wifi eduroam](#) :

- ID étudiant : E0000@etu.univ-nantes.fr
- ID personnel : nom-initiale prénom@univ-nantes.fr
- lecteur externe : H1N1BJ@univ-nantes.fr

mot de passe du compte Nantes Université

Nécessite parfois l'installation d'un autoconfigurateur,
voir wiki de l'université de Nantes :
<https://wiki.univ-nantes.fr/>

ACCÈS À DISTANCE

A partir du catalogue nantilus
nantilus.univ-nantes.fr/

accéder aux :

- titres des revues,
- bases de données,
- e.books

...
avec les identifiants de votre compte universitaire

[exemple ici](#)

Exceptions
de connexion à distance
pour certaines bases :

[PAGE
SUIVANTE](#)

<https://view.genial.ly/61308f52ab44070dd18e3d68>

Astuce : avec HETOP

retrouver les termes MESH de
Medline traduits en français

HeTOP

Sur la page d'accueil de PUBMED :



Explore

[MeSH Database](#)

[Journals](#)

[Legacy PubMed \(available until at
least 10/31/2020\)](#)



Medical Subject Headings (MeSH®) in MEDLINE®/PubMed®: A Tutorial

Home > Distance Education Resources

[Introduction](#)

[MeSH Tree Structures](#)

[Principles of MEDLINE Subject Indexing](#)

[The MeSH Database](#)

[Searching PubMed Using MeSH Tags](#)

[Indexing for Chemicals and Drugs](#)

[Pharmacological Action Terms](#)

[Searching for Chemicals and Drugs](#)

[Further Information about Chemical Searching](#)

[Reference Materials](#)

MeSH Tree Structures

MeSH headings are organized in a "tree" with 16 main branches:

- A. Anatomy
- B. Organisms
- C. Diseases
- D. Chemical and Drugs
- E. Analytical, Diagnostic and Therapeutic Techniques and Equipment
- F. Psychiatry and Psychology
- G. Phenomena and Processes
- H. Disciplines and Occupations
- I. Anthropology, Education, Sociology and Social Phenomena
- J. Technology, Industry, Agriculture
- K. Humanities
- L. Information Science
- M. Named Groups
- N. Health Care
- V. Publication Characteristics
- Z. Geographicals

Un sujet de recherche ?

Maladie de Crohn et traitement cellules souches

Recherche des mots clés en français :

En Langage libre :

- Maladie de Crohn
- mici
- nouveaux traitements
- cellules souches
-

Retrouver
les termes
MESH
de Medline
avec :

The logo for HeTOP, featuring the word 'HeTOP' in a stylized font. The 'H' is green, the 'e' is orange, and 'TOP' is green. The logo is on a white rectangular background with a slight shadow and a folded corner effect.

HeTOP

Maladie de Crohn et traitement cellules souches

Concept 1

Maladie de Crohn

Mici

Concept 2

Cellules souches

Concept 3

OU

OU

OU

OU

OU

La méthode !

1. Déterminer
Mots-clés
et
synonymes

2.

3.

Maladie de Crohn et traitement cellules souches

Concept 1

Concept 2

Concept 3

OR

OR

OR

AND

AND

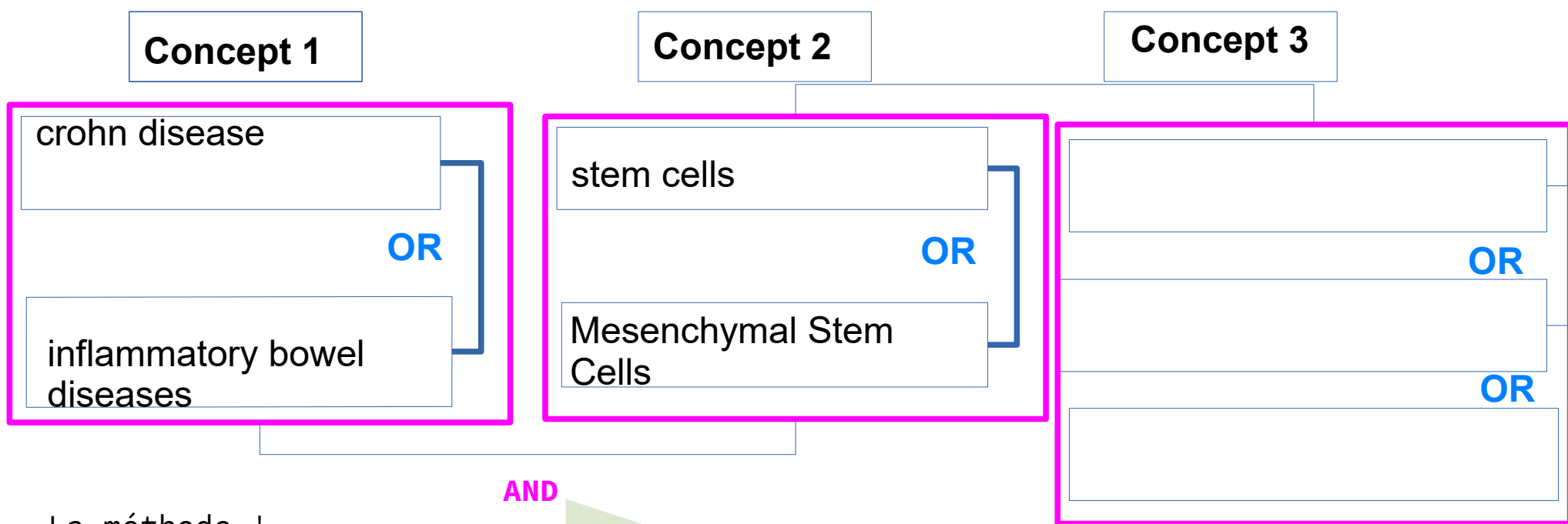
La méthode !

1. Déterminer
Mots-clés
et
synonymes

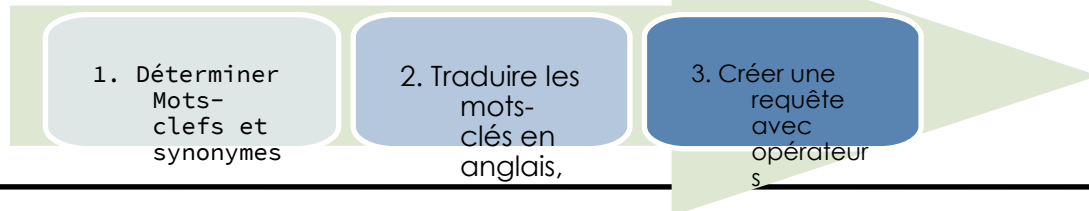
2. Traduire les
mots-clés
en
anglais,

3. Créer une
requête
avec
opérateurs

Maladie de Crohn et traitement cellules souches



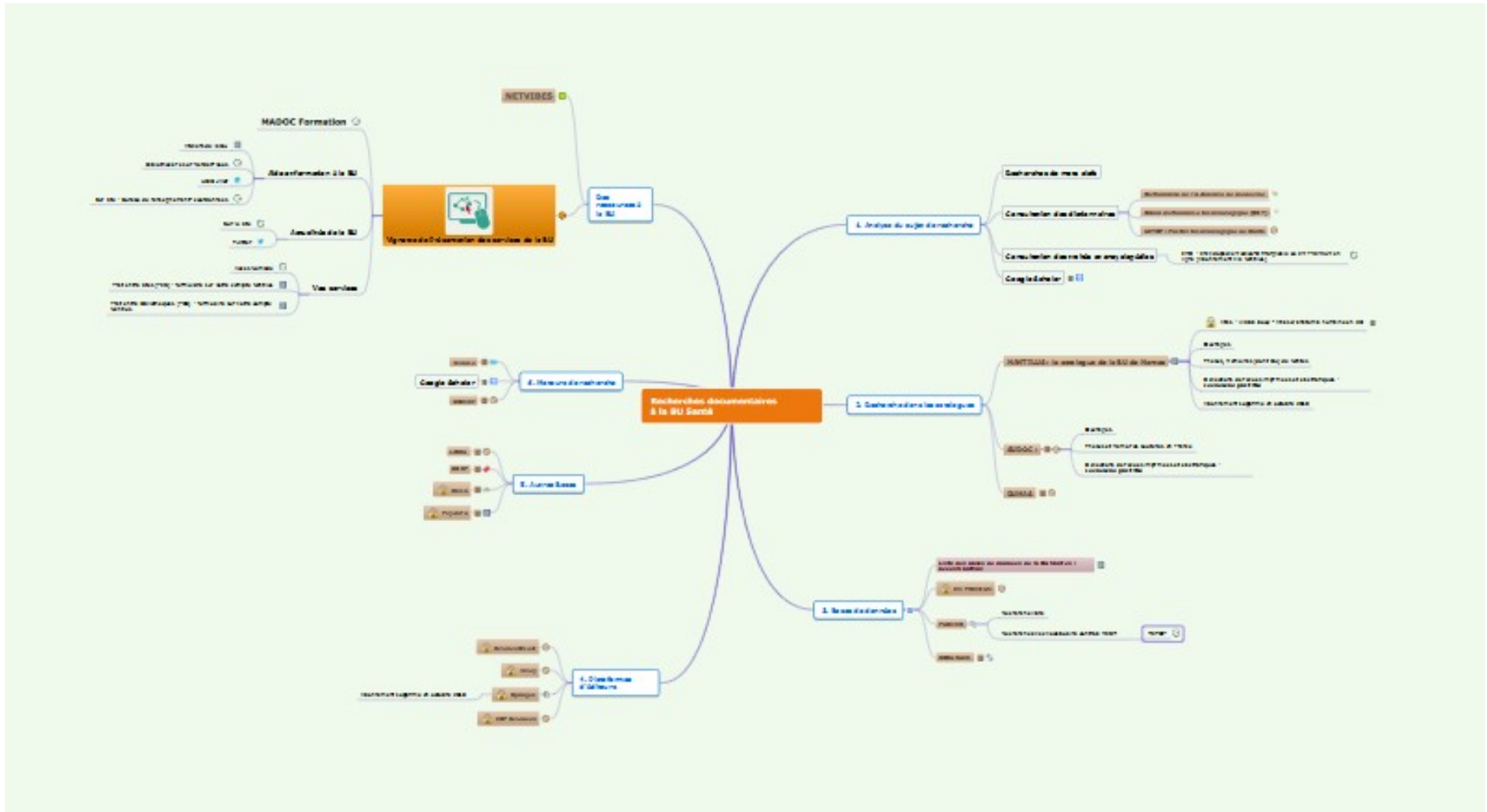
La méthode !



AND

Voir aussi : Crohn Disease* / therapy

Pour trouver d'autres ressources ?



Consulter la carte de navigation documentaire

<https://www.mindomo.com/fr/mindmap/recherches-documentaires-a-la-bu-sante-ddfbc1f35013b46f37e4350e7a912327>

Aide à la recherche et tutoriels



MADOC BU Santé

<https://madoc.univ-nantes.fr/course/view.php?id=25161>



<https://bu.univ-nantes.fr/les-formations/les-ateliers-de-la-bu>

Les dates en cours sont communiquées via la messagerie Univ Nantes



Rendez-vous avec un bibliothécaire :

<https://bu.univ-nantes.fr/les-services/bibliothecaire-sur-rendez-vous/bibliothecaire-sur-rendez-vous-967263.kjsp?>

[RH=1373024136999](https://bu.univ-nantes.fr/les-services/bibliothecaire-sur-rendez-vous-967263.kjsp?RH=1373024136999)

Des questions ???

Merci de votre attention

Nathalie Dremeau

Émilie Lambert

Diego Nuñez

Contact:

bu-sante-formation@univ-nantes.fr



IN

U