

# Quelques commentaires sur les questions le moins réussies.

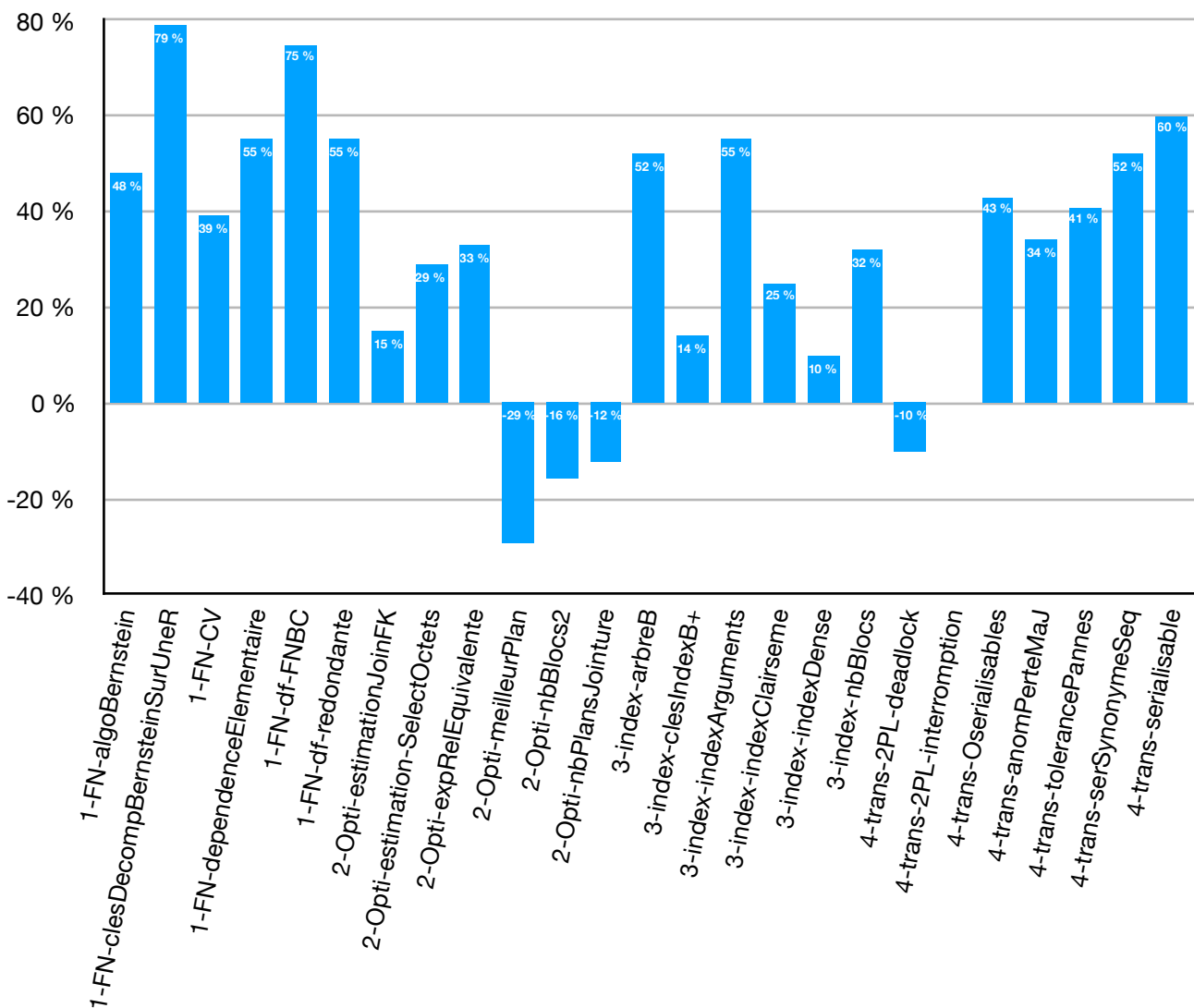
**2-Opti-meilleurPlan** : L'attribut « année » n'est pas indexé donc pas possible d'utiliser une implementation de sélection optimisée.

**2-Opti-nbBlocs2** : Ne pas oublier que la taille de chaque colonne doit être en multiple de 4. La colonne « année » est de type NUMBER, pas de type DATE.

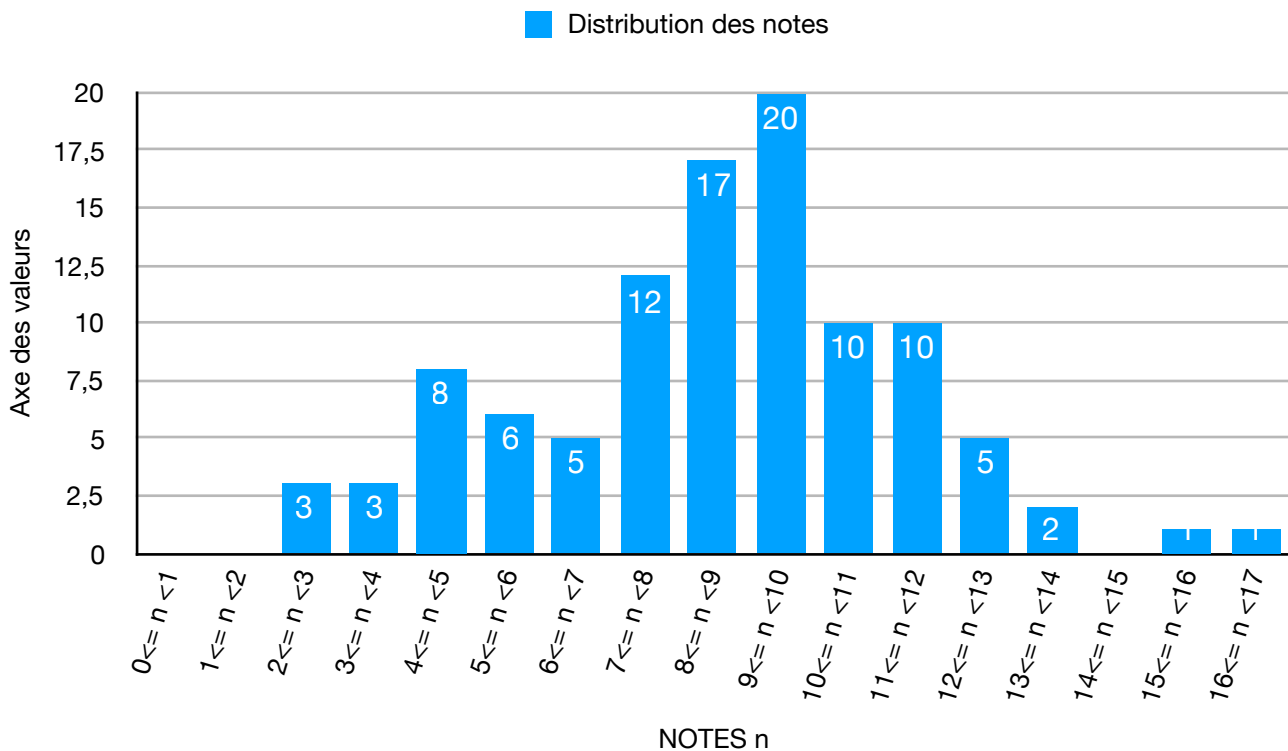
**2-Opti-nbPlansJointure** : Ne pas oublier de prendre en compte la commutativité de la jointure et donc de multiplier par 2.

**4-trans-2PL-deadlock** : Un deadlock (inter blocage) se produit lorsque deux transactions sont suspendues (car elles ne peuvent pas obtenir un verrou), et l'une attend la libération d'un verrou détenu par l'autre, et vice-versa.

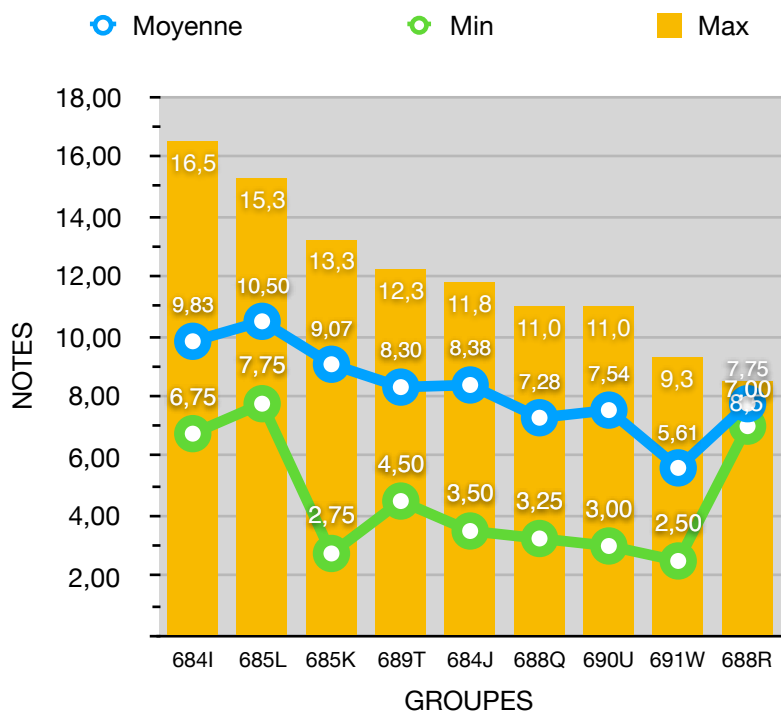
**4-trans-2PL-interromption** : Lorsqu'un verrou exclusif est détenu par une transaction, une autre transaction demandant le verrou (que ça soit verrou partagé ou exclusif) sera suspendue.



# Distribution des notes



# Statistiques par groupe



Stats par groupe

Gpe	Moyenne	Min	Max
684I	9,83	6,75	16,5
685L	10,50	7,75	15,25
685K	9,07	2,75	13,25
689T	8,30	4,5	12,25
684J	8,38	3,5	11,75
688Q	7,28	3,25	11
690U	7,54	3	11
691W	5,61	2,5	9,25
688R	7,75	7	8,5