



Septembre 2024

La recherche documentaire en Maïeutique

M1

Au programme !



RESSOURCES DOCUMENTAIRES :

Catalogues de bibliothèques :

- Nantilus et son environnement :
[Madoc BU](#) / [Aide à la recherche](#) / [Les ressources en Santé](#)
Accès aux ressources numériques et **accès distants**
- Sudoc

Bases de données et plates-formes de revues :

- ClinicalKey Student
- CAIRN
- Science Direct
- Pubmed
- Cochrane Library

Informations sur le droit d'auteur

A suivre :



ZOTERO :

Présentation d'un logiciel de gestion de références bibliographiques

Intégration des références dans un traitement de texte

Carte de navigation documentaire

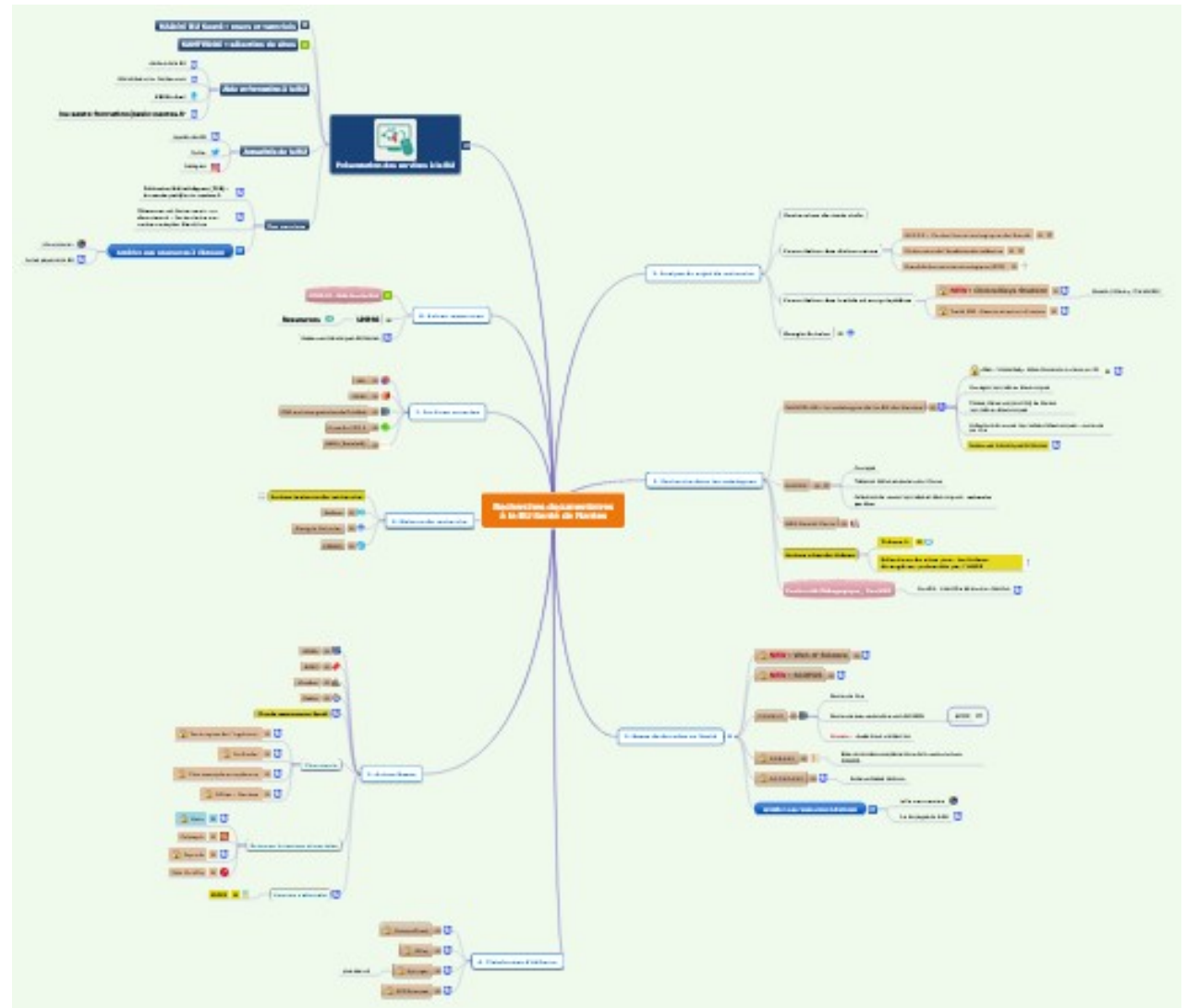
Accéder à la carte :

<https://www.mindomo.com/fr/mindmap/recherches-documentaires-a-la-bu-sante-ddfbc1f35013b46f37e4350e7a912327>

Accéder à MADOC BU Santé :

(plateforme d'autoformation)

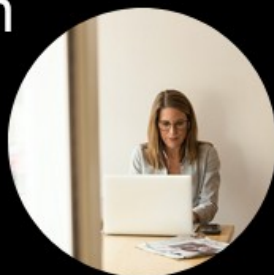
<https://madoc.univ-nantes.fr/course/view.php?id=25161>



Accéder à la documentation électronique :

Comment accéder à la documentation numérique ?

Accéder aux :
- titres des revues,
- bases de données,
- e.books...
A partir de :



Nantilus :

le catalogue des bibliothèques

nantilus.univ-nantes.fr
avec le compte universitaire

SUR LES CAMPUS

Sur les postes informatiques de la BU :

nantilus.univ-nantes.fr/
avec le compte universitaire

Avec le **wifi eduroam** :

- ID étudiant : E0000@etu.univ-nantes.fr
- ID personnel : nom-initiale prénom@univ-nantes.fr
- lecteur extérieur : H1N1BJ@univ-nantes.fr

mot de passe du compte Nantes Université

Nécessite parfois l'installation d'un autoconfigurateur,
voir wiki de l'université de Nantes :
<https://wiki.univ-nantes.fr/>

ACCÈS À DISTANCE

A partir du catalogue nantilus
nantilus.univ-nantes.fr/

accéder aux :

- titres des revues,
- bases de données,
- e.books

...

avec les identifiants de votre compte universitaire

[exemple ici](#)

Exceptions de connexion à distance pour certaines bases :

[PAGE SUIVANTE](#)

Document en ligne : <https://view.genial.ly/61308f52ab44070dd18e3d68>

Dépistage du tabagisme et accompagnement au sevrage chez la femme enceinte : évaluation des pratiques professionnelles de sages-femmes

Concept 1

Concept 2

Concept 3

Tabagisme

Grossesse

Sages-Femmes

Sevrage

Femmes enceintes

OU

Quelle méthode ?

1. Déterminer
Mots-clés
et
synonymes

2.

3.

Dépistage du tabagisme et accompagnement au sevrage chez la femme enceinte : évaluation des pratiques professionnelles de sages-femmes

Concept 1

Concept 2

Concept 3

Tobacco Smoking

Pregnancy

nurse midwives

Weaning

Pregnant Women

OU

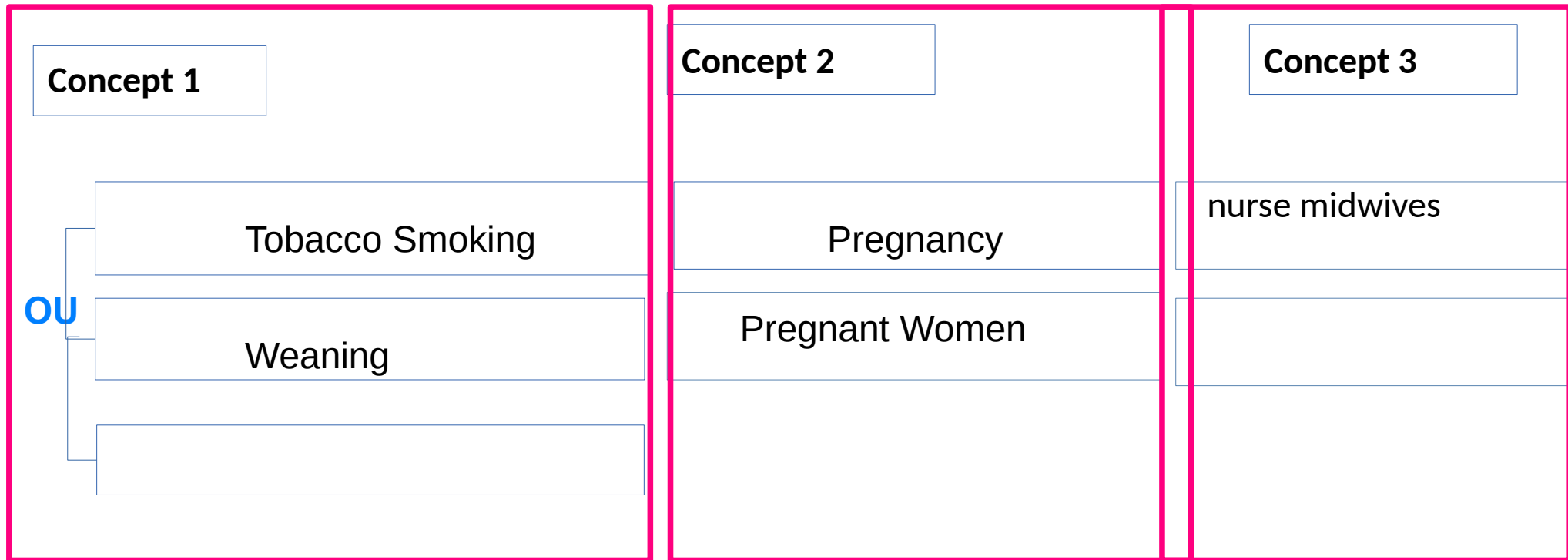
Quelle méthode ?

1. Déterminer
Mots-clés
et
synonymes

2.

3.

Dépistage du tabagisme et accompagnement au sevrage chez la femme enceinte : évaluation des pratiques professionnelles de sages-femmes



Quelle méthode ?

AND

AND

1. Déterminer
Mots-clefs
et
synonymes

2.

3.

IN

U