

Université de Nantes
UFR STAPS

Année universitaire 2009/2010

1ère session, 1^{er} semestre

Année d'étude : L3 Spécialité « Education et motricité »
Enseignants responsables : Mr CORNU et Mr FAYNOT

Durée de l'épreuve : 1h00
Documents autorisés : aucun

UEF 531 : «Connaissances, éducation et apprentissage (1)»
EC 5311 : «Maturation des systèmes neuromusculaire et biomécanique»

VOUS TRAITEREZ CHACUN DES DEUX SUJETS SUR DEUX FEUILLES SEPARÉES EN INDIQUANT LE NOM DE L'ENSEIGNANT.

Sujet Mr FAYNOT (10 points): Toutes les questions ont le même coefficient

- 1) Définir et caractériser la dystrophie rachidienne de croissance. Comment, en EPS, intervenir en amont de cette pathologie ?
- 2) Un élève de 6^{ème} se plaint d'une douleur au genou suite à des impulsions réalisées sur un parcours d'appuis athlétiques. Quels diagnostics évoquer ?
- 3) Citer les différences existant entre ostéochondroses apophysaire et épiphysaire d'un point de vue clinique et évolutif.
- 4) Une élève se réceptionne sur jambe fléchie en gymnastique et ressent une impression de déroboement du genou. Quel diagnostic évoquer en priorité ? Citer les éléments cliniques et para cliniques permettant de confirmer ce diagnostic.
- 5) Un élève sportif se plaint de douleur à la face interne du genou, et évoque des épisodes de blocage avec gonflement. Enumérer les hypothèses diagnostiques et préciser les éléments cliniques et paracliniques associés.

Sujet Mr CORNU (10 points) :

Après avoir décrit l'évolution de la qualité de force au cours de la croissance, vous discuterez de l'intérêt du développement de cette qualité et de ses limites selon l'âge des individus entraînés (principal objectif, résultats connus, adaptation(s) mise(s) en jeu, précautions à prendre...).

Université de Nantes
UFR STAPS

Année universitaire 2009/2010

1^{ère} session, 1^{er} semestre

Année d'études : *Licence 3^{ème} année « éducation et motricité »*

Enseignant responsable : *Claude Bonnet, Philippe Macquet*

Durée de l'épreuve : *1 heure 30 minutes*
Documents autorisés : *aucun*

UEC 530A/530B Pratique et technologie des APS
EC 5303Aa/5304Ab APS de polyvalence : Natation

Sujet :

Après avoir rappelé comment l'enseignant d'EPS peut repérer le niveau de ses élèves à partir de l'observation de la maîtrise de la respiration, proposez deux situations permettant de résoudre ce problème spécifique dans deux niveaux différents identifiés précédemment.

Vous prendrez soin de situer vos propositions dans une démarche d'enseignement qui précise, au regard des programmes, les contenus d'enseignement, les objectifs poursuivis et, sous forme de tableau, la mise en place précise des situations proposées. Vous choisirez le niveau d'enseignement pour répondre à cette question.

Université de Nantes
UFR STAPS

Année universitaire 2009/2010

1^{ère} session, 1^{er} semestre

Année d'études : *L3EM*
Enseignant responsable : *Guy DERSOIR*

Durée de l'épreuve : *2h00*
Documents autorisés : *aucun*

UE 532 *Connaissances du système éducatif*
EC 5321 *Didactique de l'enseignement*

Sujet :

QUESTION 1 : COURS et extension (6 Points).

Donnez deux définitions de l'EPS vues en C.M.

Donnez votre définition de l'EPS.

Quels sont « les marqueurs » des nouveaux programmes E.P.S en collège (ne développez pas).

Quels sont les caractéristiques d'une évaluation efficace et de sa fiabilité.

QUESTION 2 : ANALYSE (14 Points).

En vous appuyant sur les travaux du CEDRE, les options de D.DELIGNIERES, les objectifs généraux des programmes, que représenterait pour vous une « E.P.S Equilibrée » pour les Elèves ?

Explicitez, illustrez vos propositions et montrez les limites pour l'enseignant d'EPS.

Université de Nantes
UFR STAPS

Année universitaire 2009/2010

1^{ère} session, 1^{er} semestre

Année d'études : *L3 EM*
Enseignant responsable : *L. S. FOURNIER*

Durée de l'épreuve : *1h30*
Documents autorisés : *aucun*

UE 531 – *Connaissances, éducation et apprentissage (1)*
EC 5313 – *Sociologie des éducations corporelles*

Sujet : *dissertation*

« Quel rôle joue le corps dans les différents milieux éducatifs : à l'école, dans la société, dans les pratiques ludiques et sportives ? »

Université de Nantes
UFR STAPS

Année universitaire 2009/2010

1^{ère} session, 1^{er} semestre

Année d'études : *licence 3*
« Éducation et motricité »
Enseignant responsable : *B. Huet*

Durée de l'épreuve : *2h*
Documents autorisés : *aucun*

UE 532 : connaissance du système éducatif 1

EC 5322 : sciences de l'éducation : connaissance des pratiques d'enseignement

Sujet :

Vous traiterez les deux questions suivantes.

Question 1 (*sur 12 points*) :

L'activité d'enseignement implique que l'enseignant mette en œuvre un ensemble de compétences en vue de l'instruction, de la formation et de l'éducation des élèves. Dans quelle mesure celles qui sont relatives à l'activité d'observation revêtent-elles une importance particulière pour l'enseignant d'Éducation Physique et Sportive ? Vous prendrez soin d'illustrer votre propos en vous appuyant sur des exemples concrets.

Question 2 (*sur 8 points*) :

Présentez les caractéristiques particulières de la communication pédagogique.

Université de Nantes
UFR STAPS

Année universitaire 2009/2010

1^{ère} session, 1^{er} semestre

Année d'études : **Licence 3^{ème} année, spécialité**
« Education et motricité »

Enseignant responsable : **T. DESCHAMPS**

Durée de l'épreuve : **2h00**

Documents autorisés : **aucun**

UEF 531 : Connaissances, éducation et apprentissage (1)

EC 5312 : Apprentissages moteurs

Sujet :

« La motricité sportive est souvent hautement complexe.

Comment cette caractéristique est-elle prise en compte par les théories de l'apprentissage moteur ? »

Université de Nantes
UFR STAPS

Année universitaire 2009/2010

1^{ère} session, 1^{er} semestre

Année d'études : *L 3 EM*
Enseignant responsable : *Philippe Amarouche*

Durée de l'épreuve : *1h30*
Documents autorisés : *aucun*

UE n°530A/530B Technologie et pratique des APS
EC n°5303Aa/5304B APS de polyvalence GYMNASTIQUE

Question 1 : 12 points

Un élève de première fait une chute sur le dos lors de la réalisation du salto avant sur le praticable, Décrivez ce comportement moteur et analysez le de manière à proposer une situation d'apprentissage permettant de dépasser ce comportement.

Question 2: 8 points

L'enseignement de la gymnastique dans le second degré est-il compatible avec l'objectif d'éducation à la sécurité en EPS ?

Université de Nantes
UFR STAPS

Année universitaire 2009/2010

1^{ère} session, 1^{er} semestre

Année d'études : *LICENCE 3 EM*
Enseignant responsable : *DUBREIL Gérard*

Durée de l'épreuve : *1h 30*
Documents autorisés : *aucun*

UE : 530 A et 530 B : Pratique et technologie des APS
EC : 5304 Aa et 5304 B : APS de polyvalence (RUGBY)

Question n° 1 : règlement : 4 points

Quel est l'intérêt du déplacement de la ligne de hors jeu à 5m sur les
mélées fermées ?

Quel pourrait être le rapport avec la démarche pédagogique du Rugby ?

Question n° 2 : 8 points

Le rugby est un jeu particulier, très différent des autres sports collectifs.
Développez **3 points importants qui lui donnent toute sa spécificité**.
Peut-on en tirer une conclusion sur le plan pédagogique ?

Question n° 3 : cours (oral 2 capeps) : 8 points

Vous constatez que vos élèves de 6^e (moins de 10h de pratique), en tant que porteur de balle se débarrassent de celle-ci.

Proposez une situation pédagogique évolutive visant à remédier à cette difficulté.

Université de Nantes
UFR STAPS

Année universitaire 2009/2010

1^{ère} session, 2^{ème} semestre

Année d'études : *Licence 3^{ème} année EM*
Enseignant responsable : *Testevuide Serge*

Durée de l'épreuve : *1H30*
Document autorisé : *aucun*

UEC 630A/630B : Pratique et technologie des APS
EC 6304 Aa/6303Bb : APS de polyvalence
Course d'orientation

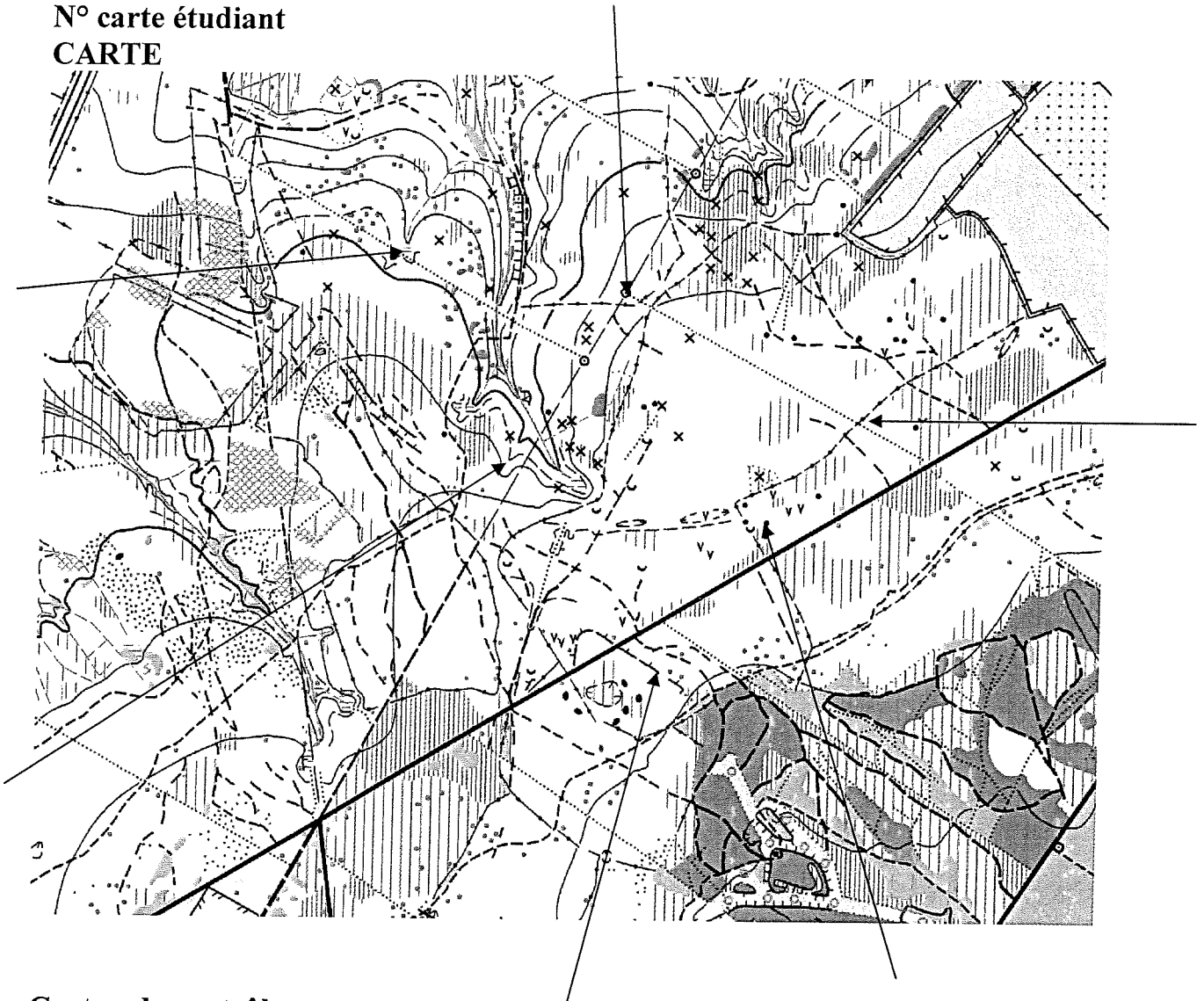
Question 1 : histoire et didactique de la Course d'orientation (10 points)

- ❖ . En quoi les connaissances historiques relatives aux raisons qui ont poussé les orienteurs à reconstituer la carte permettent-elles de guider la réflexion d'un enseignant d'EPS pour élaborer un cycle de course d'orientation dans un bois « urbanisé » (type bois de la Desnerie) ? (6 points)
- ❖ . Quels sont les intérêts sur le plan didactique et pédagogique de l'utilisation de la situation « loto » et/ou de ses variantes. (4 points)

Question 2 : lecture de carte (10 points)

- ❖ Sur la carte ci-jointe :
Définir les 6 postes correspondants aux endroits indiqués par les flèches.
Placer sur la carte 3 postes « végétation » et 3 postes « formes de relief ». Définissez ces 6 postes (6 points)
- ❖ Définissez les postes mentionnés sur le carton de contrôle ci-joint. (4 points)

N° carte étudiant
CARTE



Carton de contrôle

VIGY	Circuit 21	5.260	110
1 72	↙	↘	
2 80	←	∨	
3 85		∩	
4 97		≡	1.0 L
5 122		≡	○
6 120		≡	○
7 114		↘	⋯
8 118		∞	
9 55		∩	
10 50	←	∧	↖
11 200		∩	



MT2000 © Stephan Krämer 2000

Université de Nantes
UFR STAPS

Année universitaire 2009/2010

1^{ère} session, 1^{er} semestre

Année d'études : Licence 3 E.M
Enseignant responsable : P.Y HARSCOUËT

Durée de l'épreuve : Une heure trente minutes
Documents autorisés : aucun document autorisé

UEC Pratique et technologie des APS (N°5303Aa/5304B)
EC APS de Polyvalence : athlétisme (N° 5303Aa / 5304B)

Toutes les questions sont à traiter.

Question 1 : (13 points)

- a- Quels sont les éléments caractéristiques d'une course de 150 m haies efficace réalisée en EPS? (3pts).
- b- Quels comportements peut-on observer chez un débutant qui court cette distance selon la répartition suivante : (3pts)
 - Départ première haie : 30m
 - Intervalle entre les haies : 20m
 - Hauteur des haies : 0,65m pour les filles et 0,84m pour les garçons
- c- Pour ces débutants, vous proposerez une situation permettant de conserver la vitesse lors du franchissement des deux dernières haies. Vos contenus seront suffisamment précis et argumentés (Cf. T.D et T.P). (7pts)

Question 2 : (7 points)

- a- En lancer de disque, quels sont les comportements caractéristiques d'un élève de classe de terminale qui a un vécu de trois cycle de dix heures, chacun, de pratique antérieure?(3pts)
- b- Parmi ces comportements, vous en choisirez un qui nécessite d'être amélioré. Vous proposerez un exercice détaillé qui permette une transformation efficace. (4pts)