

Université de Nantes
UFR STAPS

Année universitaire 2011/2012

2^{ème} session, 1^{er} semestre

Année d'étude : *Licence 3^{ème} année*
Enseignant responsable : *Testevuide Serge, Mottet
Martin*

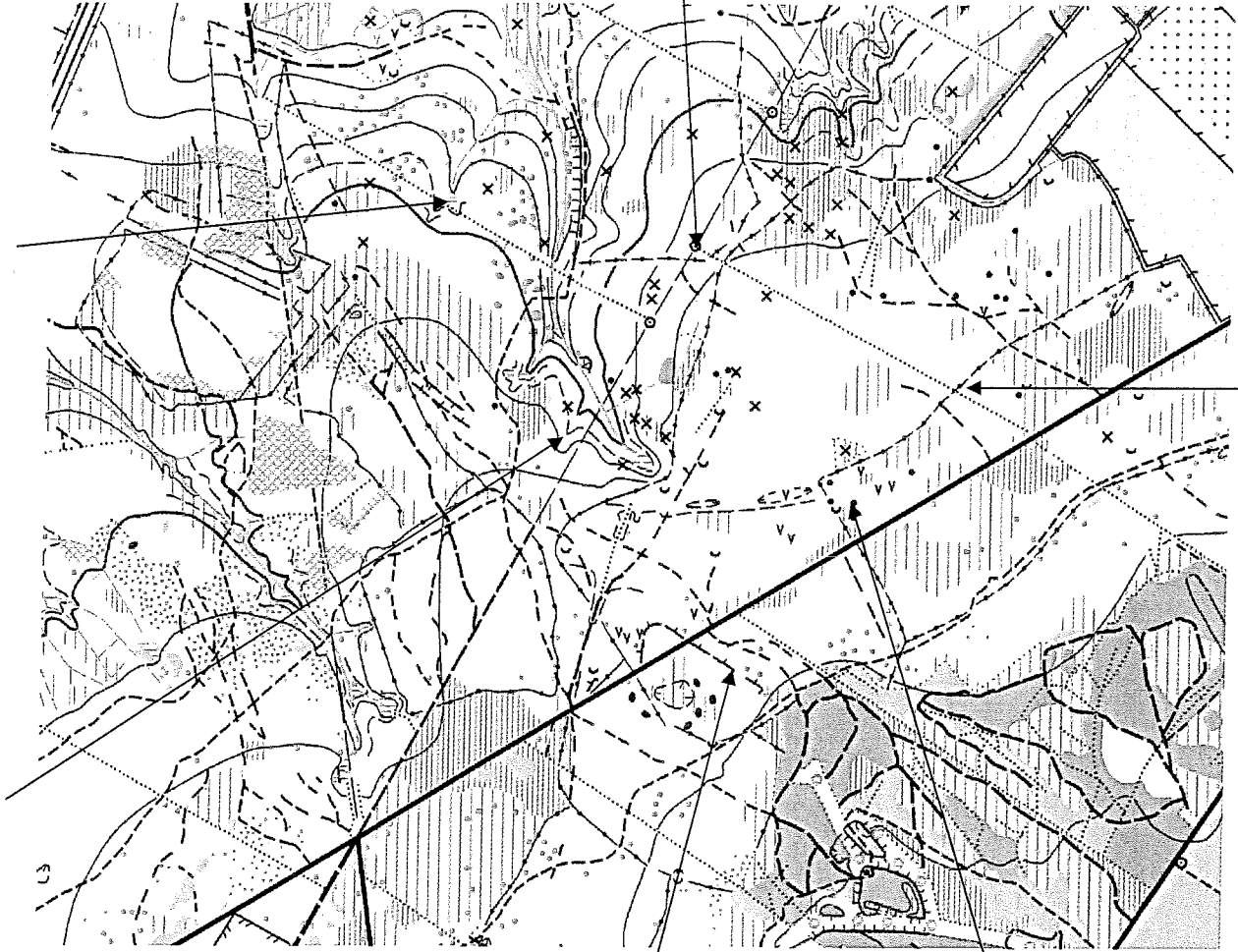
Durée de l'épreuve : *1H30*
Documents autorisés : *aucun*

UE 631 B : pratique et technologie des APS
EC 6314 Bb : APS de polyvalence Course d'orientation

Répondez aux questions suivantes :

1. En quoi les connaissances historiques relatives aux raisons qui ont poussé les orienteurs à reconstituer la carte permettent-elles de guider la réflexion d'un enseignant d'EPS pour élaborer un cycle de course d'orientation dans un bois « urbanisé » (type bois de la Desnerie) ? (6 points)
2. Quels sont les intérêts sur le plan didactique et pédagogique de l'utilisation de la situation « loto » et/ou de ses variantes. (4 points)
3. Sur la carte ci-jointe :
Définir les 6 postes correspondants aux endroits indiqués par les flèches.
Placer sur la carte 3 postes « végétation » et 3 postes « formes de relief ». Définissez ces 6 postes (6 points)
4. Définissez les postes mentionnés sur le carton de contrôle ci-joint. (4 points)

N° carte étudiant
CARTE



Carton de contrôle

VIGY	Circuit 21	5 260	110
1	↖	⚡	
2	←	∇	
3		Ⓜ	
4		Ⓜ	1.0 L
5		≡	○
6		≡	○
7		⚡	⋯
8		Ⓜ	
9		∩	
10	←	∧	↑
11		Ⓜ	



MT2000 © Stephan Krämer 2000

Université de Nantes
UFR STAPS

Année universitaire 2011/2012

2ème session DA

Année d'études : Licence 3 Education Motricité
Enseignant responsable : *Philippe Amarouche*

Durée de l'épreuve : 1 heure 30
Documents autorisés : aucun

UE 630A/630B Technologie et Pratique des APS
EC 6302A/6301B APS de spécialisation Gymnastique

Question 1 sur 4

Quelles sont les règles de sécurité posées par l'enseignement du salto avant ?

Question 2 sur 6

Pour des élèves de seconde et pour la durée d'un cycle, quels contenus d'enseignement centrés sur les activités gymniques proposeriez-vous au regard des textes officiels, de la logique interne de l'activité et des contraintes scolaires ?

Question 3 sur 10 points

Un élève de lycée chute sur le dos lors de la réalisation de la lune au saut. Décrivez la situation, proposez ensuite des hypothèses explicatives et une ou plusieurs situations permettant de résoudre ce problème.

Université de Nantes
UFR STAPS

Année universitaire 2011-2012

2^{ème} session

Année d'études : licence 3^{ème} année spécialité
Education Motricité
Enseignant responsable : Martine Meillerais

Durée de l'épreuve : 1h30
Documents autorisés : *aucun*

UE 630B Pratique et technologie des APS (2)
EC 6302B APS de spécialisation GR

Sujet :

1^{ère} partie : 6 points

Précisez le rôle du chorégraphe en G.R dans le traitement de la musique.

2^{ème} partie : 14 points

Proposez une situation d'apprentissage pour apprendre aux élèves à établir une correspondance entre le mouvement et la dimension expressive de la musique.

Engin(s) au choix.

DUO.

Niveau : classe de Seconde, 30h de pratique antérieure.

Précisez :

- caractéristiques élèves (conduites typiques, ce qu'ils savent faire et ce qui leur pose problème)
- objectif, but, dispositif, consignes, critères de réalisation, critères de réussite, variables.
- transformation visée.

Justifiez votre proposition de situation. (3 points)

Université de Nantes
UFR STAPS

Année universitaire 2011/2012

2^{ème} session

Année d'études : *Licence 3^{ème} année*
Enseignant responsable : *Philippe Macquet*

Durée de l'épreuve : *1h30*
Documents autorisés : *aucun ou précisez*

UEC 530A/530B Pratique et technologie des APS
EC 5303Aa/5304Ab APS de polyvalence : Natation

Sujet :

Après avoir rappelé comment l'enseignant d'EPS peut repérer le niveau de ses élèves à partir de l'observation de la maîtrise de la respiration, proposez deux situations permettant, de résoudre ce problème spécifique dans deux niveaux différents identifiés précédemment.

Vous prendrez soin de situer vos propositions dans une démarche d'enseignement qui précise, au regard des programmes, les contenus d'enseignement, les objectifs poursuivis et, sous forme de tableau, la mise en place précise des situations proposées. Vous choisirez le niveau d'enseignement pour répondre à cette question.

Université de Nantes
UFR STAPS

Année universitaire 2011/2012

2^{ème} session, 2^{ème} semestre

Année d'études : *Licence 3^{ème} année*
Enseignant responsable : *Testevuide Serge*

Durée de l'épreuve : *1H00*
Documents autorisés : *aucun*

UE 631 : pratique et technologie des APS
EC 6311B : théorie des APS

Sujet

Présentez, expliquez et illustrez dans 2 APSA différentes, chacune des 3 lois d'évolution des techniques sportives avancées par G Vigarello dans « une histoire culturelle du sport ; techniques d'hier et d'aujourd'hui » (revue EPS, 1988).

Université de Nantes
UFRSTAPS
Année universitaire 2011-2012
1er semestre-2 ème session

Année d'étude L3 EM Danse
Enseignante : Joëlle LE NUZ

Type d'évaluation : examen terminal
Durée de l'épreuve : 1h30

UE / 31 pratique et technologie des APS
EC 5312 / DANSE / APS de spécialisation

Question n°1 / 5 points

En vous appuyant sur des auteurs précis, vous définirez ce que recouvre la notion de « **danse artistique** » ainsi que les objectifs qu'elle poursuit. Vous expliquerez ensuite en quelques mots pourquoi, d'après eux et d'après votre expérience, **la danse contemporaine** est un style privilégié pour faire entrer des élèves dans une démarche de création artistique.

Question n°2 / 5 points

Citez trois chorégraphes de danse contemporaine et ce qui caractérise leur travail de création -idées maîtresses, technique, thèmes de recherche- et si possible, un titre de pièce marquante dans leur répertoire (cf illustrations des exposés et spectacles vivants auxquels vous avez assisté).

Question n°3 / 10 points

En prenant comme support votre solo, expliquez et justifiez les choix que vous avez opérés au niveau des composantes du mouvement pour donner du sens à votre propos.

Vous insisterez plus particulièrement sur la manière dont vous avez exploité votre espace scénique pour renforcer votre propos (mise en scène, costume et scénographie).

Université de Nantes
UFR STAPS

Année universitaire 2011/2012

2^{ème} session

Année d'études : L3 EM
Enseignant responsable : Florence Baldet

Durée de l'épreuve : 1H30
Documents autorisés : *aucun*

UE 530 Pratique et technologie des APS
EC 5303 APS de spécialisation Handball

Sujet

. « Vous constatez que vos élèves de seconde ayant dans l'activité 30h de pratique n'atteignent que très rarement la zone de marque lors de la montée de balle.

Après avoir énoncé et justifié les conduites typiques de vos élèves, vous proposerez deux situations d'apprentissage distinctes permettant de remédier à ce problème. »

Université de Nantes
UFR STAPS

Année universitaire 2011/2012

2^{ème} session

Année d'études : *L3EM*
Enseignant responsable : *Guy DERVOIR*

Durée de l'épreuve : *1h30*
Documents autorisés : *aucun*

UE 530A/530B *Pratique et technologie des APS*
EC 5301A/5302B *APS de spécialisation : football*

Sujet :

Vous constatez pour votre classe de terminale que les attaques proposent peu de variété et prises de risque dans la finition.

Analysez ces faits et proposez des hypothèses.

Choisissez un ou deux axes de transformation.

Proposez

1 Tâche d'apprentissage techno centrée

1 Tâche d'apprentissage plus ouverte

1 Match avec une évaluation pertinente par rapport au sujet

Les schémas des tâches d'apprentissage seront très explicites (but, consignes, critère de réalisation de réussite, variables) et les légendes très lisibles (DEF/ATT, conduite, frappe, déplacement avec la balle sans la balle...).

Université de Nantes
UFR STAPS

Année universitaire 2011/2012

2^{ème} session, 1^{er} semestre

Année d'études : *Licence 3 Education et Motricité*
Enseignants responsables : Jérôme Bourbousson

Durée de l'épreuve : *1h30*
Documents autorisés : *sans*

UE 530A/530B : *Pratique et technologie des APS*
EC 5301A/5302B : *APS de spécialisation 1-Basketball*

A partir du constat suivant, vous présenterez/explicitez la démarche d'enseignement qui serait la vôtre avec cette classe en Séance 4.

Classe de Seconde, 3e séance

« Sur jeu rapide, les attaquants perdent souvent le ballon lorsqu'ils sont proches de la cible ».

Université de Nantes
UFR STAPS

Année universitaire 2011/2012

2^{ème} session, 2nd semestre

Année d'études : Licence 3 E.M
Enseignant responsable : P.Y HARSCOUËT

Durée de l'épreuve : Une heure et trente minutes
Documents autorisés : aucun document autorisé

UEC Pratique et technologie des APS (N°530A-530B)
EC APS de Polyvalence : athlétisme (N° 5303Aa / 5304B)

TOUTES LES QUESTIONS SONT A TRAITER.

Question 1: (15pts)

En athlétisme, la notion de conservation de la vitesse est un élément commun à toutes les spécialités.

A partir de cette affirmation, pour les deux activités du lancer de disque et de la course de haies, vous :

a) Présentez les comportements moteurs caractéristiques des débutants qui rompent avec cette affirmation initiale. **(5pts)**

b) Proposez une situation TRES détaillée qui contribue à obtenir plus d'efficacité **dans chacune** de ces deux disciplines (disque et haies). **(10pts)**

Question 2: (5pts)

Qu'appelle-t-on chemin de lancement au lancer de disque? **(1pt)**

Quelles sont les caractéristiques d'une trajectoire? **(2pts)**

Peut-on parler de **rythme**, au sens strict du terme, pour une course de 150 mètres haies ? Pourquoi? **(2pts)**

Université de Nantes
UFR STAPS

Année universitaire 2011/2012

2^{ème} session

Année d'études : *licence 3*
« Éducation et motricité »
Enseignant responsable : *B. Huet*

Durée de l'épreuve : *1h30*
Documents autorisés : *aucun*

UE 630 A / 630 B : APS de polyvalence
EC 6304Aa / 6303Bb : APS de polyvalence volley-ball

Sujet :

Avec des élèves d'une classe de **3ème** ayant un volume horaire de pratique antérieure de **deux fois 10 heures**, vous constatez que les élèves **atteignent rarement l'espace avant de leur demi-terrain en réception de service.**

Analysez le problème qui se pose et dégagez les axes de travail prioritaires pour les élèves. Vous illustrerez en proposant une ou deux situations d'apprentissage.

Vous justifierez vos choix techniques et didactiques en vous référant notamment au programme d'Éducation Physique et Sportive pour le collège.

Université de Nantes
UFR STAPS

Année universitaire 2011-2012

2ème session

Année d'études : licence 3^{ème} année spécialité
Education Motricité
Enseignant responsable : Martine Meillerais –
Mathieu Failler

Durée de l'épreuve : 1h30
Documents autorisés : *aucun*

UE 630B Pratique et technologie des APS (2)
EC 6302B APS de spécialisation C.P. 5 STEP - MUSCULATION

Sujet STEP : 10 points

Proposez une situation d'apprentissage en STEP pour des élèves de terminale ayant 20h de vécu antérieur et travaillant sur le mobile « longue durée ».

Précisez :

Conduites typiques des élèves.
Transformation visée
Dispositif et consignes.
Critères de réalisation et de réussite.
Variables.

Sujet MUSCULATION : 10 points

Proposez la 3ème séance d'un cycle de musculation pour une classe de seconde débutant l'activité.

Vous avez tout le matériel que vous souhaitez.

Précisez :

Les objectifs des deux premières séances.
L'objectif de la séance.
L'organisation.
Les ateliers retenus
Justifiez et argumentez vos choix.

Université de Nantes
UFR STAPS

Année universitaire 2011/2012

2^{ème} session

Année d'études : *L3 EM*
Enseignant responsable : *Franck Le Goff*

Durée de l'épreuve : *1 h 30.*
Documents autorisés : *aucun.*

UE 530A/530B et 630A/630B Pratique et technologie des APS
EC 5303Aa/5304B et 6304Aa/6303Bb APS de polyvalence Boxe Française

Sujet :

Pourquoi le déplacement est-il important en savate boxe française ? Quelles difficultés pose-t-il ? Comment le construire ?

Université de Nantes
UFR STAPS

Année universitaire 2011/2012
2ème session, 2ème semestre

Année d'études : L3 EM
Mention : Education et Motricité.
Enseignant responsable : Jean Luc Bodin.

Durée de l'épreuve : 1h 30.
Documents autorisés : aucun.

UE 630A/630B Pratique et technologie des APS
EC 6304Aa/6303Bb APS de polyvalence - Judo

Question 1 : (10pts)

En quoi et comment la pratique du judo dans le cadre scolaire peut-elle être un support à l'acquisition de compétences liées à la sécurité ?

Question 2 : (10 pts)

Compétence à développer :

« Contrôler et immobiliser son adversaire au sol »

Vous présenterez deux dispositifs d'apprentissage susceptibles de permettre à des élèves débutants de construire et stabiliser cette compétence.

Votre réponse sera rédigée et vos arguments pourront être issus de l'ensemble des connaissances abordées au cours de votre formation.

Université de Nantes
UFR STAPS

Année universitaire 2011/2012
2^{ème} session, 2^{ème} semestre

Année d'études : Licence 3 EM
Enseignant responsable : Claude LEVEAU

Durée de l'épreuve : 1 h 30
Documents autorisés : *aucun*

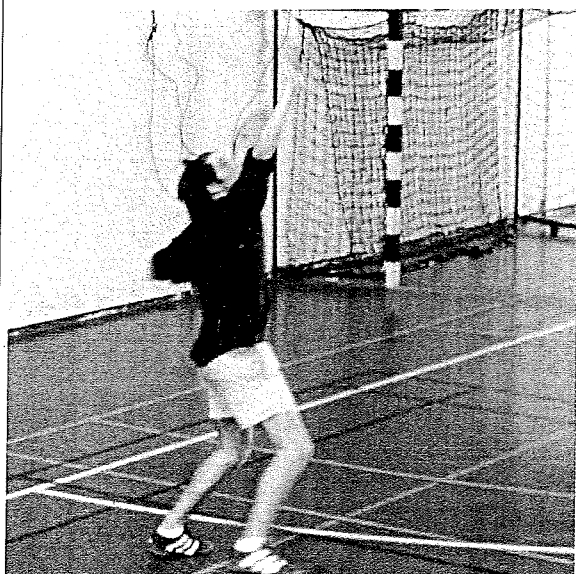
UE n° 631 B : Pratique et technologie des APS
EC n° 6314 Bb: Polyvalence Tennis de Table / Badminton

Question n°1 : 6 pts

- Schématisez à VOTRE manière la logique interne des Sports de raquette.
- Précisez les différents intérêts professionnels que peut trouver l'enseignant d'EPS dans le fait de rédiger une logique interne d'APSA.

Question n°2 : 6 pts

- Comparez les attitudes des deux joueurs des vignettes ci-dessous en vous appuyant sur des principes biomécaniques.



Question n° 3 : 8 pts

Situation : « le banco » :

Match au temps (7') décompte en tie-break, chaque joueur peut tripler la valeur du point s'il annonce "banco" juste avant la frappe qu'il perçoit comme gagnante (touchée ou non par son adversaire).

Décompte des points:

Echange remporté et "Banco" annoncé = 3 pts

Echange remporté sans annonce " Banco" = 1 pt

Banco annoncé et échange non remporté immédiatement = - 1 pt (l'échange continue)

- Quels sont les fondamentaux travaillés à travers cette situation ? (3 pts)
- A quel(s) niveau (x) des programmes cela renvoie-t-il ? (2 pts)
- Formulez les principales règles d'action ou critères de réalisation (3 pts)

Université de Nantes
UFR STAPS

Année universitaire 2011/2012

2ème session

Année d'étude : *Licence 3*
Spécialité : *Education et Motricité*

Enseignants responsables : *F Baldet, J Le Nuz,*
J-Luc Bodin.

Durée de l'épreuve : *3 H00*
Documents autorisés : *aucun*

UE 633 : Connaissances du système éducatif et stage.
EC 6331 : Analyse des situations d'enseignement et pratique réflexive.

« Les enseignants d'EPS peuvent être considérés comme des professionnels de l'apprentissage moteur utilisé à des fins éducatives ».

Temprado J.J. « Apprentissage moteur, quelques données actuelles ».
Revue EPS 267Sept – Oct. 1997

Vous commenterez cette affirmation en respectant les trois étapes suivantes:

- 1) En quoi cette affirmation est-elle cohérente d'un point de vue institutionnel ?
- 2) Quelles sont les connaissances nécessaires à l'enseignant stagiaire, connaissances issues de sa formation initiale, pour mener à bien ses interventions en situation d'enseignement ?
- 3) Quelles difficultés avez-vous rencontrées dans l'opérationnalisation de ces connaissances au cours du stage ?

Le manque de soin dans la présentation, dans l'écriture et le non-respect de l'orthographe seront pris en compte sous la forme d'une pénalisation maximale de 2 points.

Université de Nantes
UFR STAPS

Année universitaire 2011/2012

2^{ème} session

Année d'études : *licence 3*
« Éducation et motricité »
Enseignant responsable : *B. Huet*

Durée de l'épreuve : *2 heures*
Documents autorisés : *aucun*

UE 532 : connaissance du système éducatif 1

EC 5322 : sciences de l'éducation : connaissance des pratiques d'enseignement

Vous traiterez l'un des deux sujets, au choix.

Sujet n°1 :

Dans son ouvrage intitulé : *Faire l'école, faire la classe. Démocratie et pédagogie* (Paris : ESF, 2011), P. Meirieu présente vingt repères pour une pratique d'enseignement.

Choisissez trois de ces repères, présentez-les et montrez comment un professeur d'EPS peut les prendre en considération dans sa pratique d'enseignement. Vous pouvez vous appuyer sur votre expérience de stage pour illustrer votre propos.

Sujet n°2 :

La transaction pédagogique est un processus central de l'activité d'enseignement. Quelles en sont les difficultés ? À quoi tiennent-elles ?

Vous pouvez vous appuyer sur votre expérience de stage pour illustrer votre propos.

Université de Nantes
UFR STAPS

Année universitaire 2011/2012

2nde session

Année d'études : **Licence 3^{ème} année, spécialité**
« Education et motricité »

Enseignant responsable : **T. DESCHAMPS**

Durée de l'épreuve : **2h00**

Documents autorisés : **aucun**

UEF 531 : Connaissances, éducation et apprentissage (1)

EC 5312 : Apprentissages moteurs

Sujet :

« Expliquez l'importance qualitative de la non-linéarité dans la conception dynamique de l'apprentissage moteur ?

Vous préciserez les répercussions possibles de cette non-linéarité en EPS ».

Université de Nantes
UFR STAPS

Année universitaire 2011/2012

2^{ème} session

Année d'études : *L3EM*
Enseignant responsable : *G-DERSOIR*

Durée de l'épreuve : *2h*
Documents autorisés : *aucun*

UE 532 *Connaissances du système éducatif*
EC 5321 *Didactique de l'enseignement*

Sujet :

QUESTION 1 : 6 points (cours)

Définissez-moi les évaluations de TYPE :

Diagnostiques

Formatives

Formatrices

Sommatives

Certificatives

Brièvement : Intérêts et limites.

QUESTION 2 : 14 Points (analyse/synthèse)

Que représente pour vous une « formation des élèves, harmonieuse, équilibrée en EPS » ?

Vous croiserez des éléments d'ordre : Institutionnels, Professionnels, et Théoriques vus en CM DIDACTIQUE.

Université de Nantes
UFR STAPS

Année universitaire 2011/2012

2^{ème} session

Année d'études : *Licence 3 – Education motricité*
Enseignant responsable : *Christophe Cornu – Marc Jubeau*

Durée de l'épreuve : *1 h*
Documents autorisés : *aucun*

UE531 *Connaissances, éducation et apprentissage*
EC5311 *Maturation des systèmes neuromusculaire et biomécanique*

Sujet de Marc Jubeau (10 pts):

1 – Expliquez les principales hormones agissant sur la croissance de l'enfant. Pour vous, quelle est la principale et comment agit-elle ? (4 pts)

2 – Vous définirez l'obésité et vous expliquerez les critères utilisés chez l'adulte pour la définir. Dans un second temps, vous présenterez les différences physiologiques existant entre des sujets sains et des sujets obèses. (4 pts)

3 – Après avoir défini la microtraumatologie, vous expliquerez comment ces microtraumatismes apparaissent chez l'enfant (2 pts).

Sujet de Christophe Cornu (10 pts):

1- Expliquez comment s'organise, du point de vue du contrôle moteur, le développement d'un mouvement dirigé vers une cible de la petite enfance à la préadolescence (6 pts) ?

2- Expliquez les différences d'activation des muscles agonistes et antagonistes au cours d'un mouvement chez l'enfant d'une part et chez l'adulte d'autre part (4 pts) .

Université de Nantes

UFR STAPS

Année universitaire 2011/2012

2^{ème} session

Année d'études : L3 EM

Enseignant responsable : Lionel Helvig

Durée de l'épreuve : 3h

Documents autorisés : *aucun*

UE 631 Connaissances, éducation et apprentissage

EC 6313 Histoire de l'EPS depuis 1945

Sujet

Peut-on affirmer que, depuis les années 60, l'EPS a pris ses distances avec le sport ?

Le propos sera organisé de manière à faire apparaître clairement votre point de vue personnel sur la question. Celui-ci sera ensuite étayé par des arguments choisis dans le contenu du CM et des TD.

Université de Nantes
UFR STAPS

Année universitaire 2011/2012

2^{ème} session

Année d'études : *Licence 3 Education et Motricité*
Enseignant responsable : *B. Papin, B. Viaud*

Durée de l'épreuve : *2h*
Documents autorisés : *aucun*

UEF 531 : *Connaissances, éducation et apprentissage.*
EC 5313 : *Sociologie des éducations corporelles.*

ATTENTION :

La réponse au sujet doit impérativement être dissertée.

Sujet :

« À la différence des inégalités sociales – où les familles bien placées s'efforcent de placer leurs enfants au mieux et ont par définition plus d'atouts pour le faire, tandis que les familles les moins bien placées subissent les conséquences de leur position et ne participent pas activement à la fabrication de l'avantage des premières –, hommes et femmes, dès lors qu'ils sont parents notamment, sont impliqués de concert dans la reproduction des rôles de sexe »

Marie Duru-Bellat. « La (re)production des rapports sociaux de sexe : Quelle place pour l'institution scolaire ». *Revue Travail, genre et société*, n°19. p. 133.

Discutez cette affirmation en mettant en perspective les enjeux de la démocratisation de l'école.

Université de Nantes
UFR STAPS

Année universitaire 2011/2012

2^{ème} session

Année d'études : Licence 3 spécialité EM
Enseignant responsable : M. Bourbousson et J.
Saury

Durée de l'épreuve : 2 heures
Documents autorisés : *aucun*

UE 631 Connaissances, éducation et apprentissage (2)

EC 6312 L'apprentissage en EPS : dimensions motivationnelles et approche située

Sujet : vous traiterez le sujet suivant, en vous appuyant sur les connaissances relatives aux deux parties du cours (motivation / action située) :

En quoi le fait que l'enseignant cherche à créer un *climat motivationnel* centré sur les progrès influe sur la *situation* vécue par l'élève ?

Argumentez et illustrez votre réponse.

Pour décrire la notion de climat motivationnel vous vous référerez aux théories cognitives de la motivation

Pour décrire la notion de situation vécue par l'élève vous vous référerez aux théories de l'action située

Université de Nantes
UFR STAPS

Année universitaire 2011/2012

2ème session

Année d'études : L3 EM
Enseignants responsables : L Lacourpaille, F Hug, S
Dorel, K Bouillard

Durée de l'épreuve : 1 h
Documents autorisés : *aucun*

UEF 631 : Connaissances, éducation et apprentissage (2)
EC 6311 Maturation, Croissance et APS

Question 1 (8 points)

1. Quelle est la principale limite de l'indice de masse corporelle (IMC) ? Décrivez brièvement les autres méthodes qui pourraient être utilisées afin de s'affranchir de cette limite ?

Question 2 (12 points)

2. Après avoir défini la vitesse maximale aérobie (VMA), vous expliquerez comment vous l'évalueriez dans le cadre d'un cycle de course longue. Quelles sont les limites liées à cette évaluation ? Comment pourriez-vous les limiter ?

Toutes vos réponses doivent être argumentées.

Université de Nantes
UFR STAPS

Année universitaire 2011/2012

2^{ème} session

Année d'études : L3 EM
Enseignant responsable : Philippe Macquet

Durée de l'épreuve : 1h
Documents autorisés : *aucun*

UEF 632 Connaissance du système éducatif
EC 6321 EPS à l'école primaire

Sujet :

Question 1 (15 points)

En quoi le métier de professeur d'école est-il à la fois semblable et fondamentalement différent de celui d'enseignant du second degré ?

Question 2 (5 points)

Dans l'arrêté du 9 Juin 2008, portant sur les programmes du premier degré, les horaires des écoles maternelles et élémentaires sont présentés sous forme de « domaines ». Qu'est-ce qu'apporte selon vous cette présentation ?

Université de Nantes
UFR STAPS

Année universitaire 2011/20012

2ème session

Année d'études : L3 EM
Enseignant responsable : Joëlle Le Nuz, Florence Baldet, Jean-Luc Bodin.

Durée de l'épreuve : 2h30.
Documents autorisés : aucun

UE 533 Stage

EC 5331 Connaissances institutionnelles et EPS
EC 5332 Méthodologie de l'enseignement

Question 1 (12pts) :

Dans un premier temps, vous définirez et analyserez la notion de « mode d'entrée » présentée dans l'article de T. Choffin et L. Lemeur. Vous analyserez ensuite les propositions d'Ubaldi et Philippon concernant l'enseignement de l'EPS. Enfin, vous soulignerez, dans une troisième partie, les liens que vous établissez entre ces deux articles.

Auteurs: Choffin T, Lemeur L

Article: « Modes d'entrée dans l'APSA : une histoire de configuration » Revue EPS 309 - 2004

Auteurs: Ubaldi J-L et Philippon S.

Article: « Quelle EPS?, une illustration en BB » Revue EPS 299 – 2003

Question 2 (8pts) :

Présentez de façon précise les points de convergence présents dans la note de service du 9 mars 1994 et dans la circulaire du 13 juillet 2004.

Cette réponse sera rédigée et présentera en introduction les enjeux associés à ces textes pour tous les enseignants d'Education Physique et Sportive.

Vos réponses seront systématiquement argumentées et illustrées.

La qualité de la rédaction, de la présentation et le respect de l'orthographe seront pris en compte dans l'évaluation. (jusqu'à -2 pts)

Université de Nantes
UFR STAPS

Année universitaire 2011/2012

2ème session, 1er semestre

Année d'études : *L3 EM*
Enseignant responsable : *Trouvat N.*

Durée de l'épreuve : *1h30*
Documents autorisés : *aucun*

UE 54 et 64
EC 541 et 641 Anglais L3 EM

Sujet : 1) Define what is the Student-Teacher relationship (50 words)
2) Write a dialogue with arguments (200 words):

« Zach and George are 2 different Physical Education Teachers and they are debating about the advantages and drawbacks of a « close » Student-Teacher relationship in Physical Education (P.E.). »